

〈日本株〉

5月の展望

原油高が続く中での利益成長見通しに注目

銘柄選好の拡がりに期待

日銀短観3月調査における大企業製造業の業判断DIは、前回12月調査と比べてプラス1Pt.改善、非製造業は横ばいと堅調さを示した。設備投資額は26年度も増加見通しで成長投資意欲が確認された。半面、輸出企業における今年度業績計画の前提となる想定為替レートは、実勢相場よりも円高の1ドル=148.88円と見通しに対する企業の慎重姿勢も垣間見えた。

日経平均株価は中東情勢の過度な不安が和らぎ、最高値を更新。一方でTOPIXは更新に至らず、一部の銘柄が選好される形で株価指数を押し上げている。両指数のどちらが強いかをみるNT倍率は上昇し、日経平均株価が強い展開だ。5月相場は企業の決算発表を契機に銘柄物色の拡がりがみられるか注目したい。

2月期企業の26年度計画は前期比9%営業増益と成長が持続(*)。5月にピークを迎える3月期決算発表では、原油高が続く中での利益成長見通しや光電融合などの先端技術に関わる企業に注目が集まろう。

(4/24 北原)

(*) TOPIX採用89社対象

4月の銘柄・業種別騰落率(3/31-4/23)

◆東証プライム騰落率ランキング
～BEST10～

コード	社名	業種	騰落率
285A	キオクシアHD	電気機器	85.4
7220	武蔵精密工業	輸送用機器	73.7
6976	太陽誘電	電気機器	68.1
9984	リトパソG	情報通信	64.2
6723	ルネサエレクトロニクス	電気機器	53.4
4062	イビデン	電気機器	51.0
5801	古河電気工業	非鉄金属	47.8
5803	フジクラ	非鉄金属	44.1
6981	村田製作所	電気機器	41.2
3994	マネーフォワード	情報通信	41.0

～WORST10～

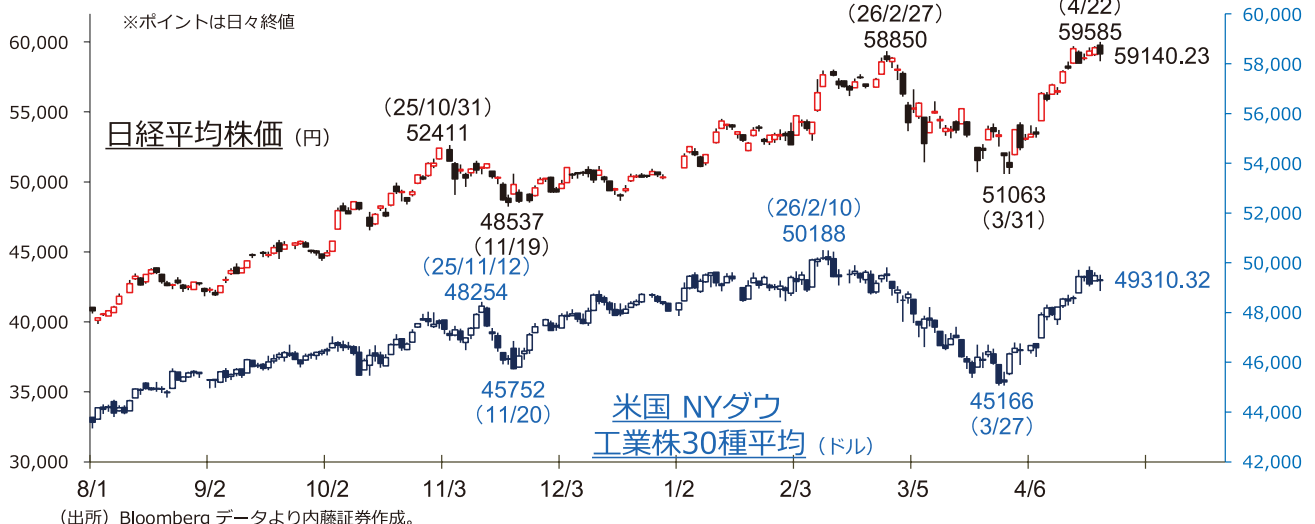
コード	社名	業種	騰落率
3038	神戸物産	卸売業	-19.7
3391	ツルハHD	小売業	-16.3
8267	イオン	小売業	-15.9
1605	INPEX	鉱業	-15.2
9024	西武HD	陸運	-13.5
9531	東京瓦斯	電気ガス	-12.8
5019	出光興産	石油石炭	-12.7
9513	電源開発	電気ガス	-12.6
9602	東宝	情報通信	-12.4
1662	石油資源開発	鉱業	-11.2

(注) 売買代金25日平均上位5分の1を対象。
(出所) Bloomberg より内藤証券作成。

◆業種別騰落率
(%)

業種	騰落率
非鉄	30.2
電機	19.7
情報通信	15.3
ガラス土石	12.6
機械	11.8
証券商品	6.7
TOPIX	6.2
銀行	5.6
精密	5.2
繊維	5.2
サービス	5.1
化学	4.5
不動産	2.8
自動車	0.1
建設	-0.1
鉄鋼	-1.0
食料品	-1.3
小売業	-1.4
陸運	-2.0
医薬品	-2.6
卸売業	-3.2
海運	-3.7
電力ガス	-6.7

◆日経平均株価、NYダウの推移 (日足、25年8月1日～26年4月23日)



業績伸長の8月期・2月期決算銘柄

◇原材料高の中でも利益成長が見込まれ、かつ財務基盤が安定的な銘柄

(選択条件)

- ・8月期上期決算、または2月期本決算発表企業
- ・26.8期または27.2期の通期売上高伸び率が前期比プラス、営業利益は同3.0%以上(会社計画)
- ・前期末ROE(自己資本利益率)が9.0%で、東証プライム平均(8.7%)の資本効率を上回る
- ・前期末の自己資本比率が40%以上で財務基盤が安定的
- ・時価総額500億円以上の東証プライム銘柄

(データは4月21日現在)

※業績予想は本決算発表前に修正される場合がありますのでご注意ください

単位(円、%、億円)

コード	銘柄	業種	株価	決算期	業績伸び率(予)		予想 PER	自己資本 比率	時価総額
					売上高	営業利益			
2157	コシダカHD	サービス	1,038	26年8月	18.2	3.8	13.3	51.2	874
2670	ABCマート	小売	2,840	27年2月	5.9	3.7	15.2	87.5	7,032
2685	アンドST	小売	3,130	27年2月	3.2	4.1	13.8	58.3	1,527
2726	パルHD	小売	1,566	27年2月	7.8	8.3	14.3	50.8	2,898
3046	JINSHD	小売	6,380	26年8月	13.6	5.6	17.3	54.9	1,530
3543	コメダ	卸売	3,075	27年2月	6.5	8.2	20.3	45.2	1,423
4413	ボードルア	情報・通信	2,214	27年2月	34.9	30.0	22.0	55.0	712
4432	ウイングアク	情報・通信	2,825	27年2月	10.8	17.9	13.2	64.0	989
6058	ベクトル	サービス	1,180	27年2月	6.6	9.7	10.1	44.7	554
6323	ローツェ	機械	3,700	27年2月	23.5	22.3	23.1	66.0	6,527
6532	ベイカレント	サービス	5,745	27年2月	28.1	27.2	18.1	74.3	8,928
6814	古野電	電気機器	7,240	27年2月	5.6	4.6	17.6	63.2	2,309
7085	カーブスHD	サービス	871	26年8月	12.6	21.4	16.5	51.4	817
7453	良品計画	小売	3,785	26年8月	13.0	20.5	32.4	59.0	21,255
7581	サイゼリヤ	小売	5,210	26年8月	15.7	17.4	21.7	65.0	2,723
7611	ハイデ日高	小売	2,936	27年2月	7.6	3.3	23.5	72.8	1,120
7649	スギHD	小売	3,453	27年2月	8.1	11.2	19.1	47.3	6,560
7818	トランザク	その他製品	1,169	26年8月	9.3	10.4	15.4	82.6	673
8016	オンワード	繊維製品	785	27年2月	4.3	10.3	9.5	49.4	1,114
8194	ライフコーポ	小売	2,667	27年2月	4.7	3.8	12.1	46.4	2,414
8200	リングハット	小売	2,240	27年2月	4.9	55.1	48.4	48.9	584
9381	エーアイテイ	倉庫・運輸	2,241	27年2月	7.0	7.9	15.5	74.3	536
9716	乃村工芸社	サービス	1,196	27年2月	3.3	4.5	14.4	65.1	1,434
9793	ダイセキ	サービス	4,320	27年2月	3.2	15.1	18.2	77.7	2,074
9983	ファストリ	小売	73,750	26年8月	14.7	24.1	47.1	58.9	234,688

(注) 業績計画は会社計画値

(出所) 会社資料、Bloombergデータをもとに内藤証券作成

(北原)

特集

データセンター投資の要となる電力インフラ機器

中国製の電力機器不足で米国のデータセンターは建設遅れ報道

米国のハイパースケラーはデータセンター投資を続けている。しかし、建設が急ピッチで進む一方で、変圧器や開閉装置、電池・蓄電池など電力供給に必要な機器の不足や納期遅延がボトルネックとなり、計画の遅延やキャンセルにつながっているという。さらに、対中依存の低減や輸入抑制をめぐる動きが調達制約を強め、遅延リスクを高めかねないとの指摘もある。

特に重要な機器は変圧器、開閉装置、蓄電池

電気を施設に届けるには多くの機器が要る。電力供給で重要なのは「系統全体を守る」ことで、事故・故障時には該当区間を素早く切り離し、停電範囲を最小化して復旧を早める。

一方、データセンターは無停止が最優先で、電源の二重化やUPS(無停電電源装置)の導入により、停電や電源トラブルがあっても運用を継続できるよう設計されている。(高橋)

【図表1】データセンター向けの主な電力インフラ機器

データセンターで使う機器

① 変圧器 (Transformers)



電圧を変換して電力を供給

変圧器：電力を変換し
データセンターに
適した電圧を供給

② 開閉装置 (Switchgear)



電力の制御と保護に使用

開閉装置：電力の流れを制御し
安全に管理

③ 蓄電池 (Batteries / Energy Storage)



バックアップ電源として利用

蓄電池：停電時の予備電源として
使用

(出所) GPT-image-1.5より内藤証券作成

【図表2】日米の主な関連企業

コード	社名	強みのある分野	コード	社名	強みのある分野
6501	日立	変圧器、開閉機器	6674	GSユアサ	蓄電池
6503	三菱電機	開閉機器	VRT	パーティブ・HD	蓄電池
6504	富士電機	蓄電池	GEV	GEベルノバ	開閉装置
6508	明電舎	変圧器、開閉機器	ETN	イートン	開閉機器、蓄電池

(出所) 各社HP、資料より内藤証券作成

IPO

公開後に弱含みの銘柄が目立つ

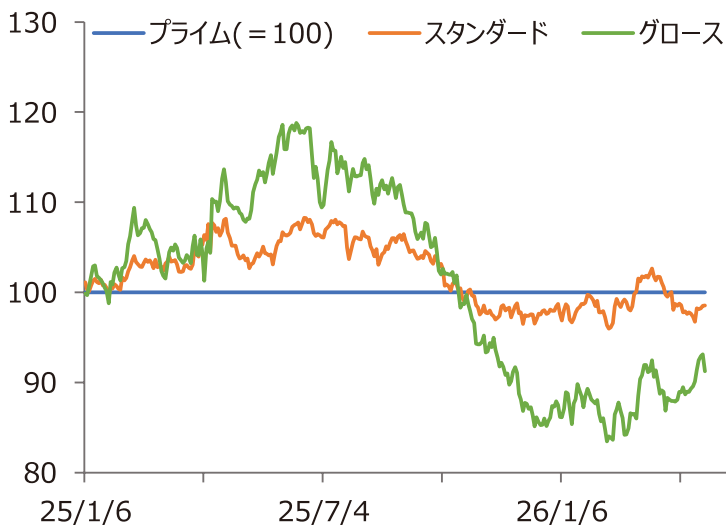
◆直近新規公開銘柄一覧（26年4月23日現在、26年2月1日以降公開分）

(円)

公開日	コード	銘柄	公開市場	公開価格 (決定日)	初値	その後の 高値	その後の 安値	事業内容	主幹事
2/13	500A	TOボックス	TS	3,910	3,595	3,880	3,055	ライトハル・漫画の企画・編集、コンテンツプロデュース	SMBC日興
2/24	504A	イノバセル	TG	1,350	1,248	1,248	657	失禁領域の再生医療等製品の開発、製造、販売	野村
2/27	505A	ギークリー	TS	1,900	1,757	1,760	1,202	IT・Web・ゲーム業界に特化した人材紹介事業	野村
3/25	519A	ベーシック	TG	870	800	835	648	ワークフロー業務の自動化と生産性向上を支援	岡三
3/25	520A	ジェイファーマ	TG	880	809	809	607	SLC トランスポーターをターゲットとした医薬品開発	SBI
3/27	523A	セイワホールディングス	TG	1,250	1,220	2,276	1,220	製造業の事業承継推進、モノづくりネットワーク	SBIほか
4/2	542A	ビタブリッドジャパン	TG	1,370	1,301	1,390	1,035	ウエルネスケア関連の商品企画・開発・D2C 販売	SBI
4/6	548A	システムエグゼ	TS	950	1,061	1,195	917	システムインテグレーション及び自社開発ソフトウェア提供	みずほ
4/7	549A	ヒトヒトホールディングス	TS	430	422	682	413	イベントマネジメント、ビルマネジメント、人財サポート	野村
4/9	550A	ソフトテックス	TS	1,940	3,200	5,220	2,613	システム開発・保守サポート	岡三
4/21	554A	バトonz	TG	660	1,674	2,330	1,550	M&A・事業承継支援プラットフォーム企画・開発・運用	大和
4/22	558A	SQUEEZE	TG	3,110	3,250	3,720	2,951	観光・宿泊領域におけるDX、AXプラットフォーム提供	SBI
4/23	556A	犬猫生活	TG	2,990	3,500	4,200	3,380	ペットフードはじめペット関連商品の企画・製造・販売	SBI
4/24	559A	梅乃宿酒造	TS	600	-	-	-	日本酒及び日本酒リキュールの製造及び販売	SMBC日興

(注) TPは東証プライム、TSは同スタンダード、TGは同グロース、MMは名証メイン、MNは同ネクスト。プロマーケット、Jリート除く。

(出所) Bloombergデータ、各社HPより内藤証券作成。

◆東証市場別指数の推移（相対力、プライム指数 = 100）
(24/12/30 = 100)

(出所) Bloombergより内藤証券作成

◆過去3カ月間「上昇率上位」(公開後2年以内)
(26/1/30→26/4/23) (%)

コード	社名	業種	市場	騰落率
485A	パワーエックス	電気機器	TG	278.1
278A	Terra Drone	精密機器	TG	208.8
281A	インフォメティス	情報・通信	TG	135.1
268A	リガクHD	精密機器	TP	111.4
5016	J X 金属	非鉄金属	TP	83.4
285A	キオクシアHD	電気機器	TP	65.6
523A	セイワHD	金属製品	TG	62.4
246A	アスア	サービス	TG	58.8
319A	技術承継機構	金属製品	TG	42.6
456A	HUMAN MADE	小売業	TG	32.0

(注) 経営統合、持株会社化による上場、東証プロマーケットを除く。但し、東証プロマーケットから他市場に上場した場合を含む。

3カ月前の月末より後の新規上場銘柄は初値からの上昇率。

(出所) Bloomberg データより内藤証券作成。

5月の
スケジュール

中東情勢を受けた物価動向に注目

日付	曜日	国内		海外		
		時間	指標・イベント名称	時間	地域 指標・イベント名称	対象期
1	金	8:30	都区部消費者物価指数 (CPI)	4月	23:00 米国 ISM製造業景気指数 中国・香港 労働節 (本後は5日まで連休) フィリピン メーデー インド マハラシュトラ州休日	4月
4	月		みどりの日			
5	火		こどもの日		21:30 米国 貿易収支 23:00 米国 新築住宅販売件数 23:00 米国 ISM非製造業景気指数	3月 2月・3月 4月
6	水		振替休日		10:45 中国 RatingDogサービス業PMI 21:15 米国 ADP雇用統計	4月 4月
7	木	8:50	マネタリーベース	4月		
		8:50	日銀金融政策決定会合議事要旨 (3月18-19日分)			
8	金				21:30 米国 雇用統計	4月
9	土				中国 貿易収支	4月
11	月				10:30 中国 消費者物価指数・生産者物価指数 23:00 米国 中古住宅販売件数	4月 4月
12	火	8:50	日銀金融政策決定会合議事要旨 (4月27-28日分)		21:30 米国 消費者物価指数 (CPI)	4月
		14:00	景気動向指数 (速報値)	3月		
13	水	8:50	経常収支	3月	21:30 米国 生産者物価指数 (PPI)	4月
		14:00	景気ウォッチャー調査	4月	18:00 ユーロ圏 GDP (改定値)	1-3月
14	木				21:30 米国 小売売上高 23:00 米国 企業在庫・売上高 中国 トランプ米大統領訪中 (~15日)	4月 3月
15	金	8:50	企業物価指数	4月	22:15 米国 鉱工業生産指数	4月
		15:00	工作機械受注	4月	米国 パウエルFRB議長任期満了	
18	月				11:00 中国 固定資産投資 11:00 中国 工業生産 11:00 中国 小売売上高 フランス G7財務相・中央銀行総裁会議 (~19日)	1-4月 4月 4月
19	火	8:50	GDP (速報値)	1-3月		
20	水				10:00 中国 LPR (貸出市場報告金利)	
21	木	8:50	機械受注統計	3月	3:00 米国 FOMC議事録 (4月28-29日分)	
		8:50	貿易収支 (速報値)	4月	21:30 米国 住宅着工件数	4月
22	金	8:30	全国消費者物価指数 (CPI)	4月		
25	月				米国 メモリアルデー 香港 釈迦生誕日振替休日	
26	火					
27	水					
28	木				21:30 米国 GDP (改定値) 21:30 米国 耐久財受注 (速報値) 21:30 米国 個人消費支出・個人所得 23:00 米国 新築住宅販売件数 インド イスラム教犠牲祭	1-3月 4月 4月 4月
29	金	8:30	完全失業率・有効求人倍率	4月		
		8:30	都区部消費者物価指数 (CPI)	5月		
		8:50	鉱工業生産指数 (速報値)	4月		
31	日				10:30 中国 国家統計局製造業・非製造業PMI	5月

(注) 赤字は注目標、緑字は中国関連指標、青字は休場、時間は日本時間。比=フィリピン、印=インド。