

2023年の株式投資戦略

2023年1月19日

播陽証券株式会社

講師 忠田 公夫

目次

- 1, 米国経済は軟着陸できるのか
 - a. 今後のインフレ動向とFRBの舵取りが焦点に
 - b. 米国株の下落C波のボトムは投資の好機
 - c. 2025年に向け、日経平均は4万円を目指す

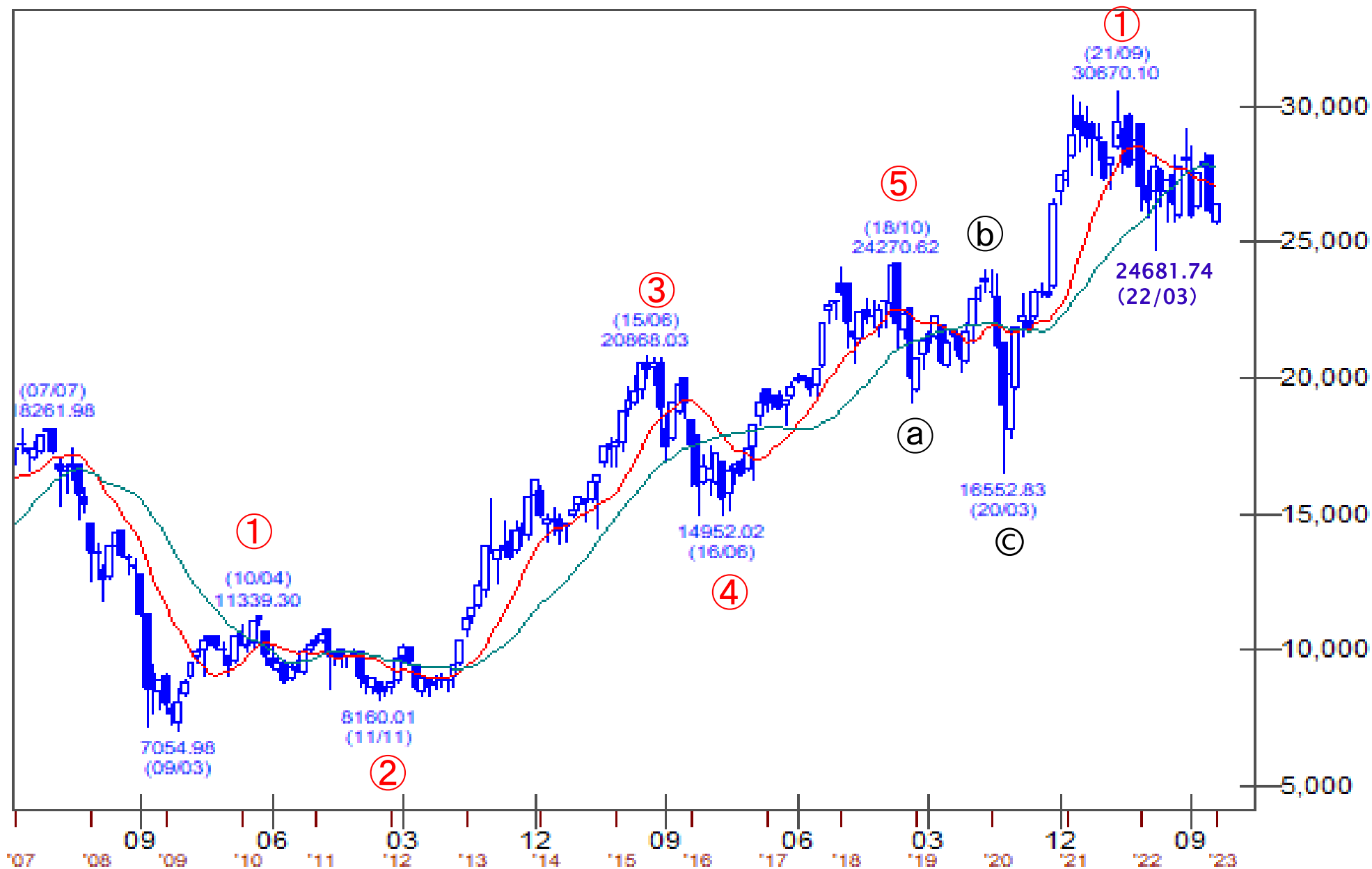
- 2, テクニカル分析による予測
 - a. 日経平均株価 月足
 - b. ニューヨークダウ平均 月足
 - c. ニューヨークダウ平均 日足
 - d. ナスダック総合指数 日足
 - e. S&P500指数 日足
 - f. 上記3指数比較チャート(折れ線)
 - g. 日経平均株価 日足
 - h. ドル円 日足
 - i. 米国10年2年国債金利日足、比較チャート(折れ線)

- 3, 有望銘柄を探る
 - a. NTT(銘柄コード:9432)
 - b. 浜松ホトニクス(銘柄コード:6965)
 - c. 丸文(銘柄コード:7537)
 - d. ハードオフ(銘柄コード:2674)
 - e. キャリアデザイン(銘柄コード:2410)

a. 日経平均株価 月足

N101 日経平均 東証 月足 2007/1~2023/1

MC: 月足; 単純移動平均[12] (赤) [24] (翠)



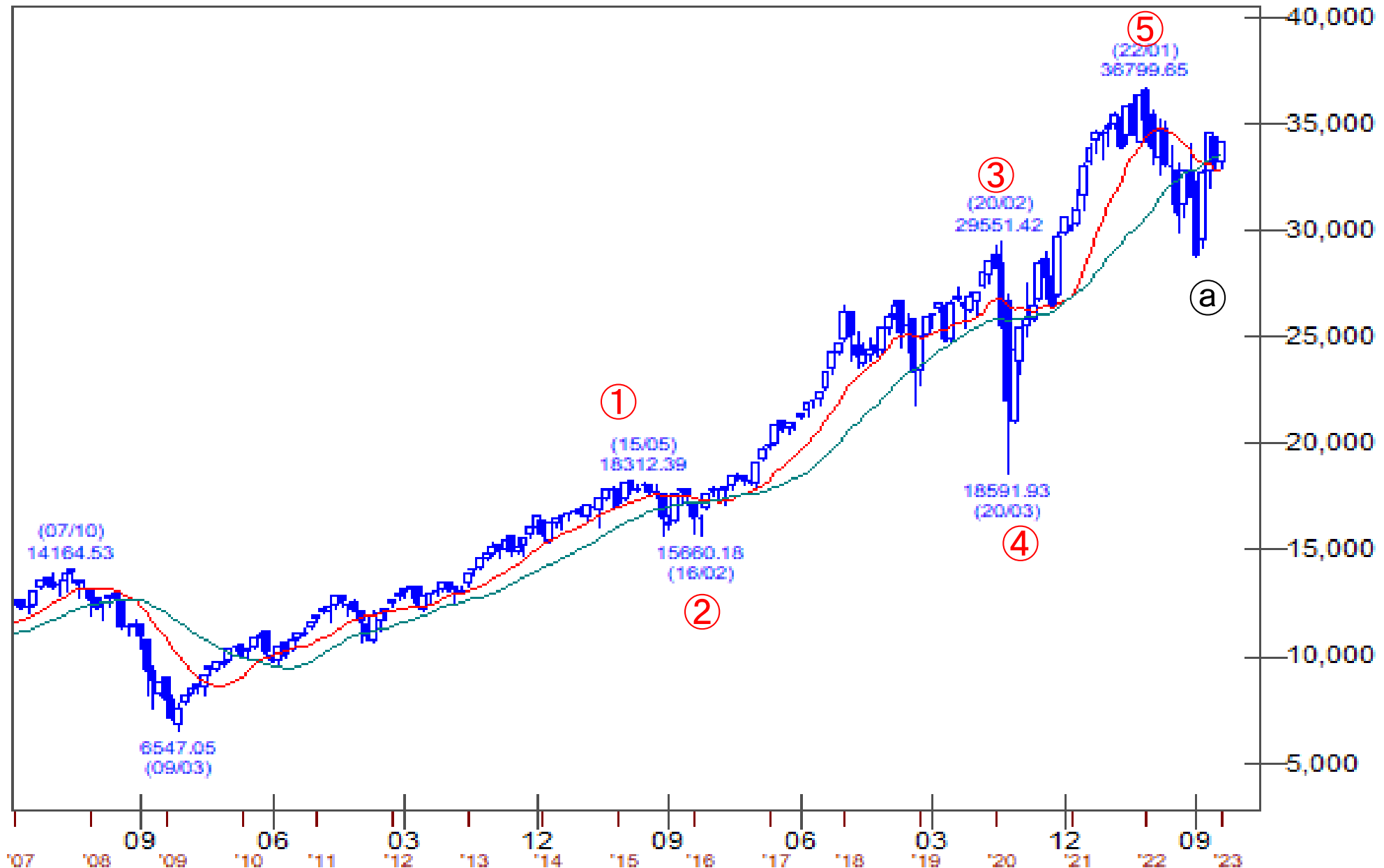
投資に関する最終決定は、ご自身の判断でなさいますようお願い申し上げます。本資料に記載された意見や予測等は、資料作成時点の当社の判断で、今後、予告なしに変更されることがあります。株式は値動きのある商品であるため、元本を保証するものではありません。

播陽証券 ①

b. ニューヨークダウ平均 月足

@INDU ダウ平均 米国 月足 2007/1~2023/1

MC: 日足; 単純移動平均[12] (赤) [24] (翠)



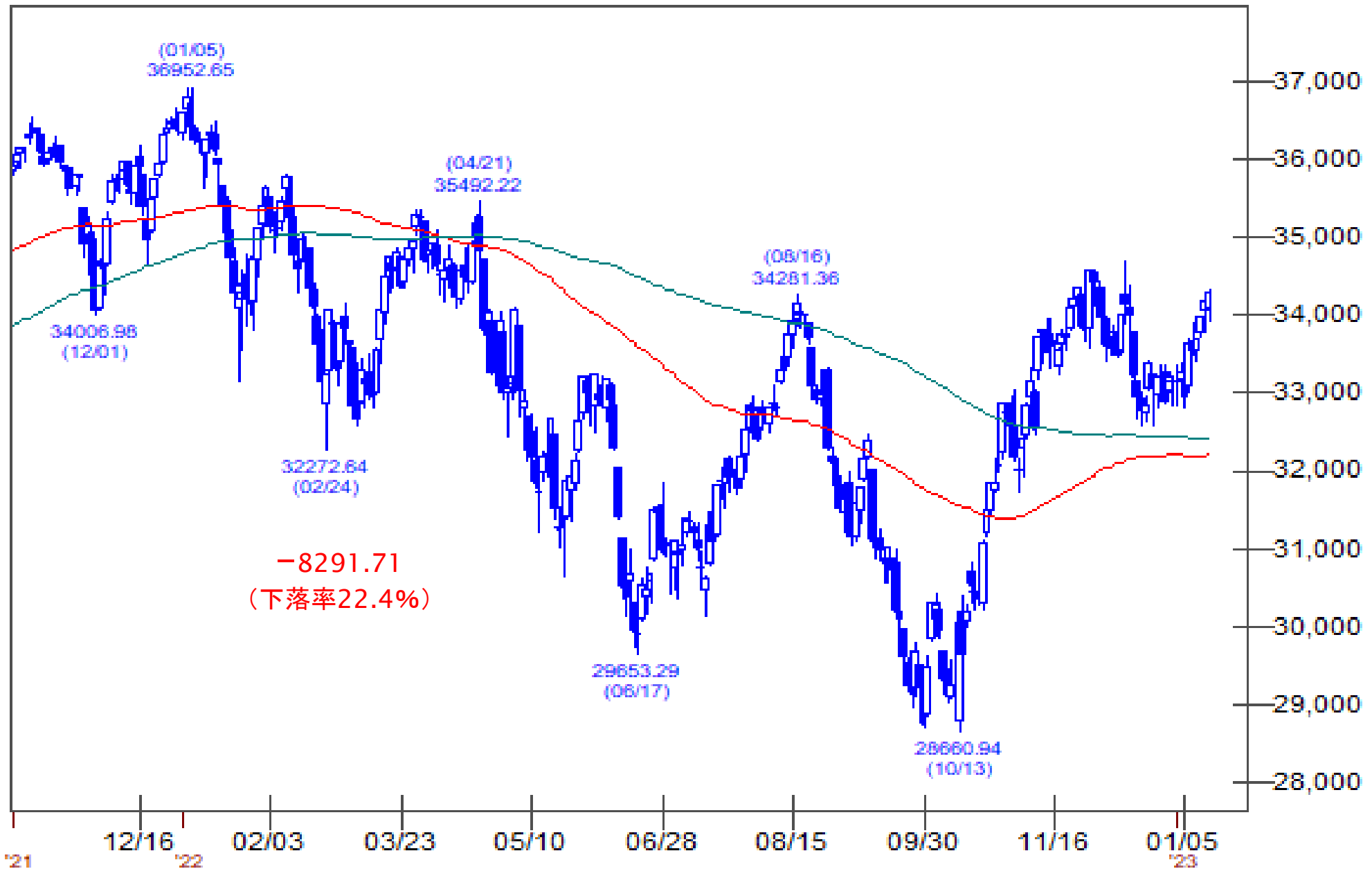
投資に関する最終決定は、ご自身の判断でなさいますようお願い申し上げます。本資料に記載された意見や予測等は、資料作成時点の当社の判断で、今後、予告なしに変更されることがあります。株式は値動きのある商品であるため、元本を保証するものではありません。

播陽証券 ②

c. ニューヨークダウ平均 日足

@INDU ダウ平均 米国 日足 21/11/1~23/1/13

MC: 日足; 単純移動平均[100] (赤) [200] (翠)

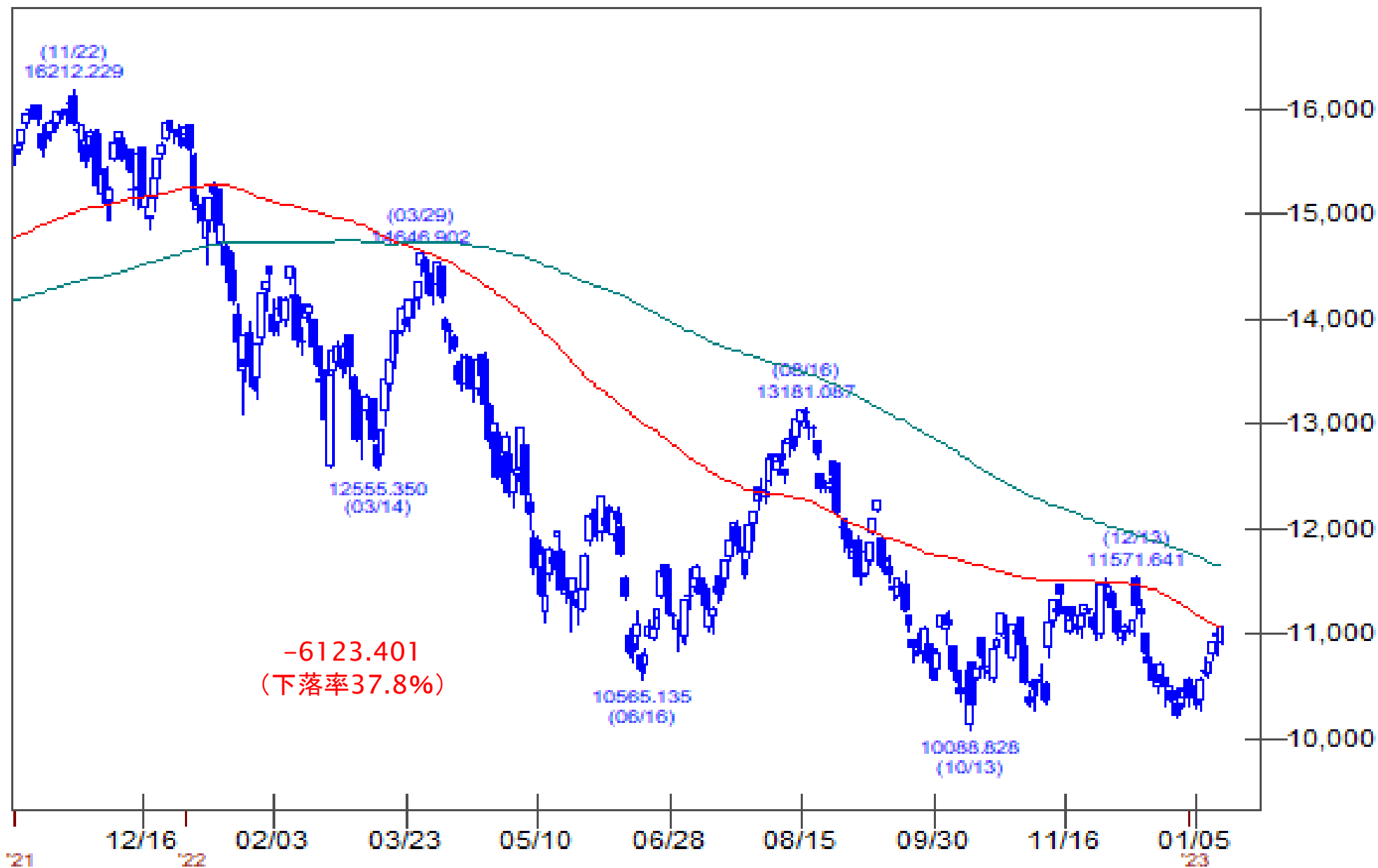


投資に関する最終決定は、ご自身の判断でなさいますようお願い申し上げます。本資料に記載された意見や予測等は、資料作成時点の当社の判断で、今後、予告なしに変更されることがあります。株式は値動きのある商品であるため、元本を保証するものではありません。

d. ナスダック総合指数 日足

@CCO NASDAQ総合 米国 日足 21/11/1~23/1/13

MC: 日足; 単純移動平均[100] (赤) [200] (翠)

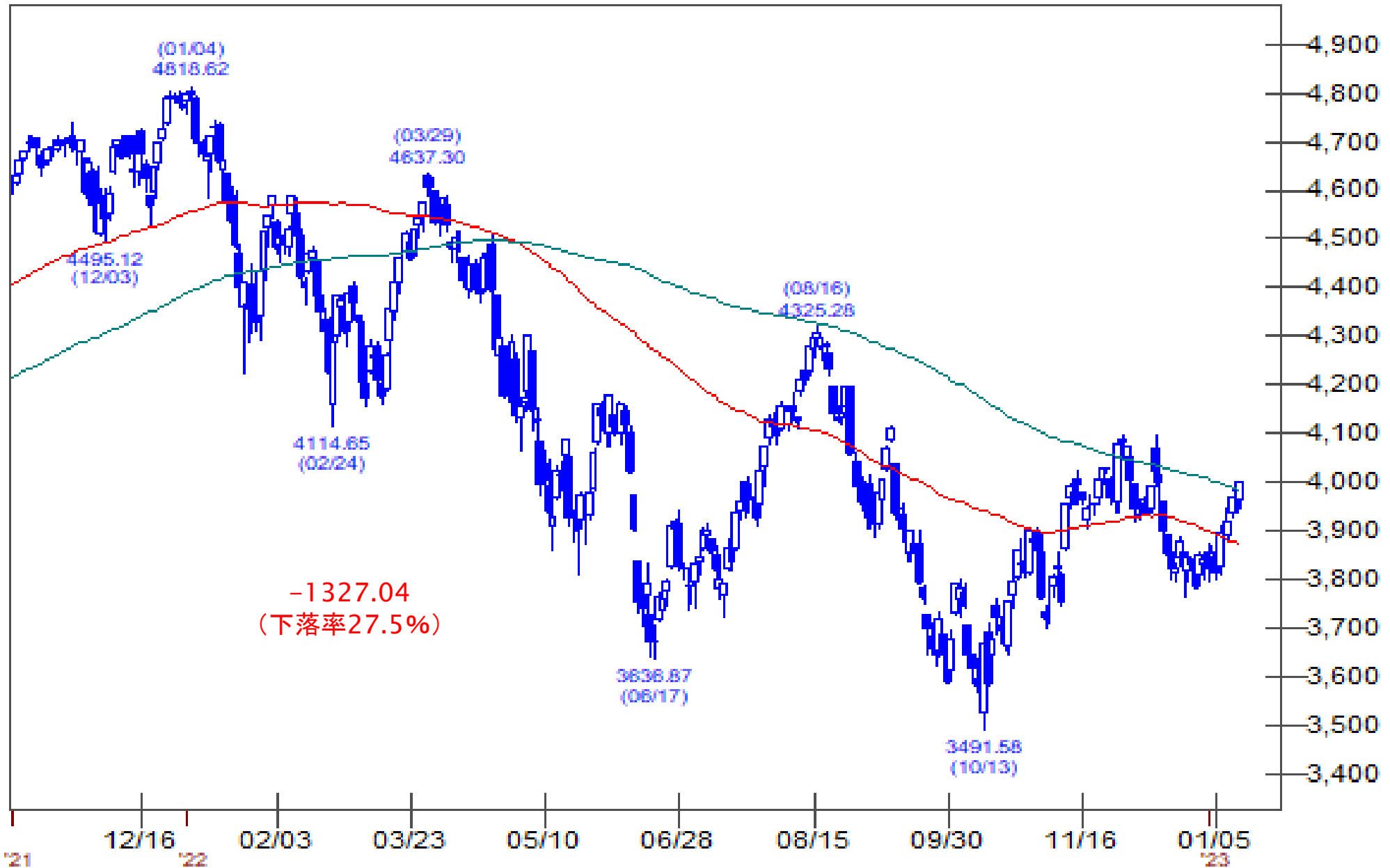


投資に関する最終決定は、ご自身の判断でなさいますようお願い申し上げます。本資料に記載された意見や予測等は、資料作成時点の当社の判断で、今後、予告なしに変更されることがあります。株式は値動きのある商品であるため、元本を保証するものではありません。

e.S&P500指数 日足

@SPX S&P500 米国 日足 21/11/1~23/1/13

MC: 日足; 単純移動平均[100](赤)[200](翠)



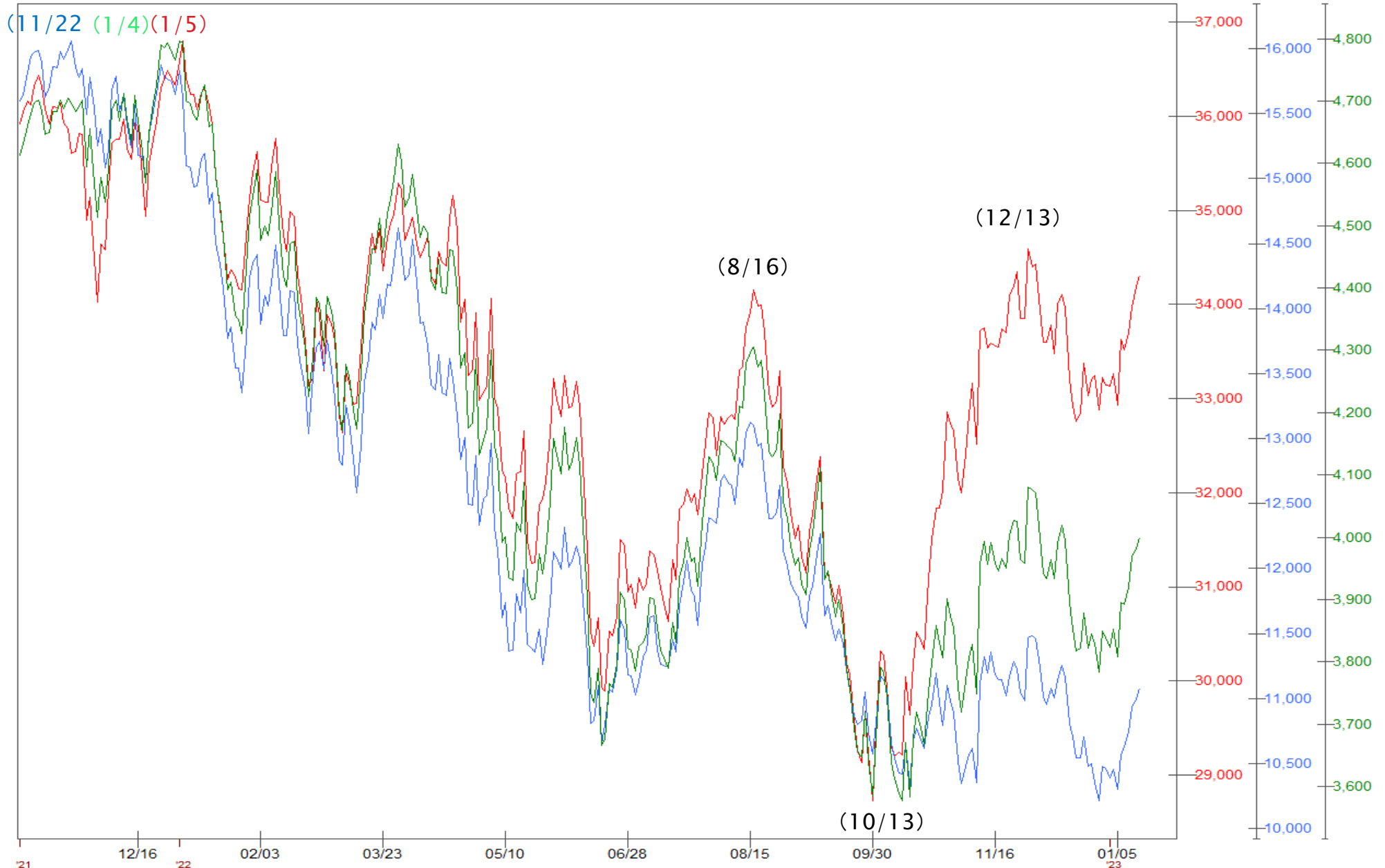
投資に関する最終決定は、ご自身の判断でなさいますようお願い申し上げます。本資料に記載された意見や予測等は、資料作成時点の当社の判断で、今後、予告なしに変更されることがあります。株式は値動きのある商品であるため、元本を保証するものではありません。

f. ニューヨークダウ(赤)・ナスダック(青)・S&P500(緑) 比較チャート

対比チャート[絶対] 日足
 期間: 21/11/1 ~ 23/1/13
 [1] @INDU/U ダウ平均 (赤)
 [2] @SPX/U S&P500 (緑)

[2] @CCO/NDI NASDAQ総合 (青)

ニューヨークダウ ナスダック SP500



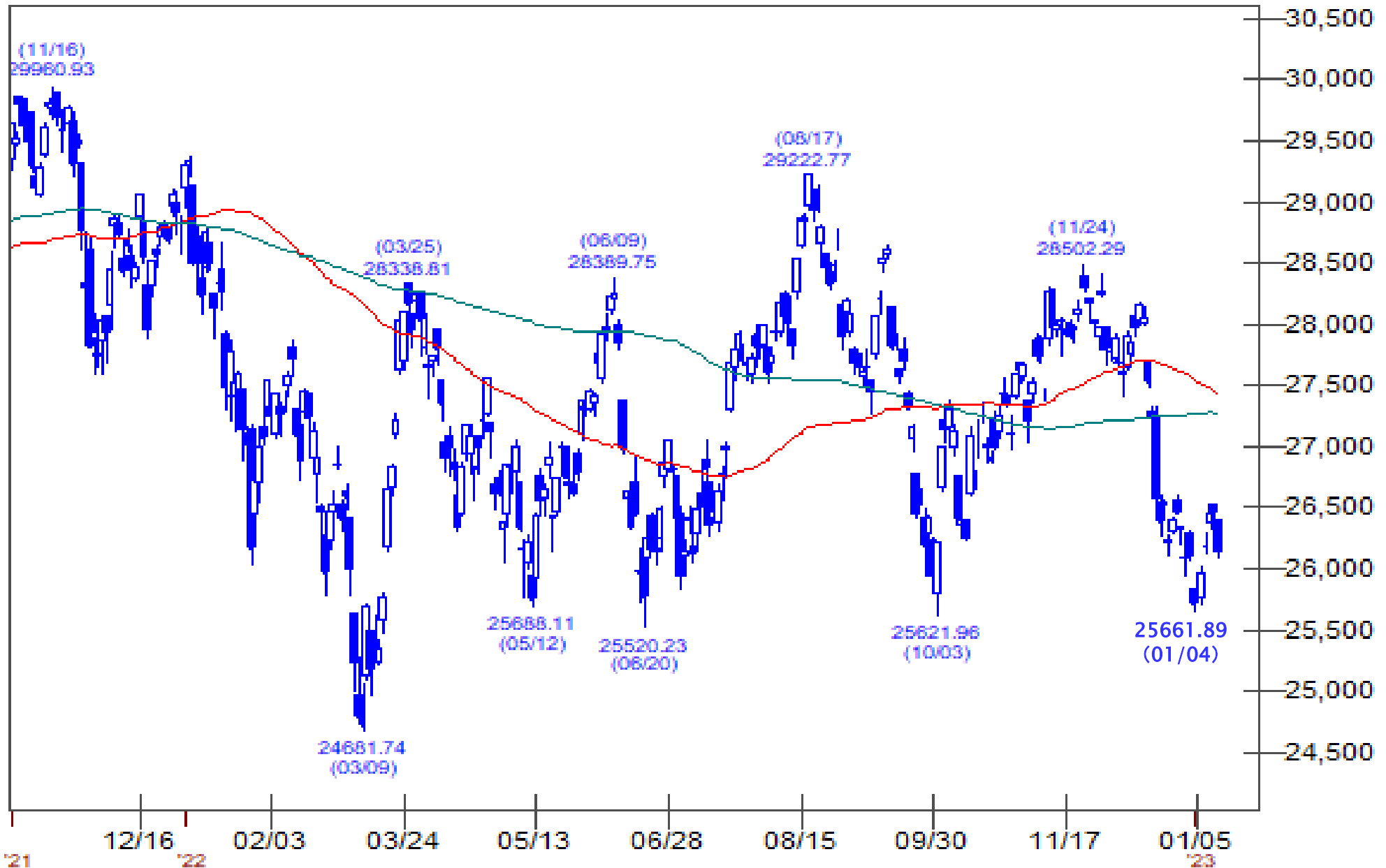
投資に関する最終決定は、ご自身の判断でなさいますようお願い申し上げます。本資料に記載された意見や予測等は、資料作成時点の当社の判断で、今後、予告なしに変更されることがあります。株式は値動きのある商品であるため、元本を保証するものではありません。

播陽証券 ⑥

g.日経平均株価 日足

N101 日経平均 東証 日足 21/11/1~23/1/13

MC: 日足; 単純移動平均[100] (赤) [200] (翠)



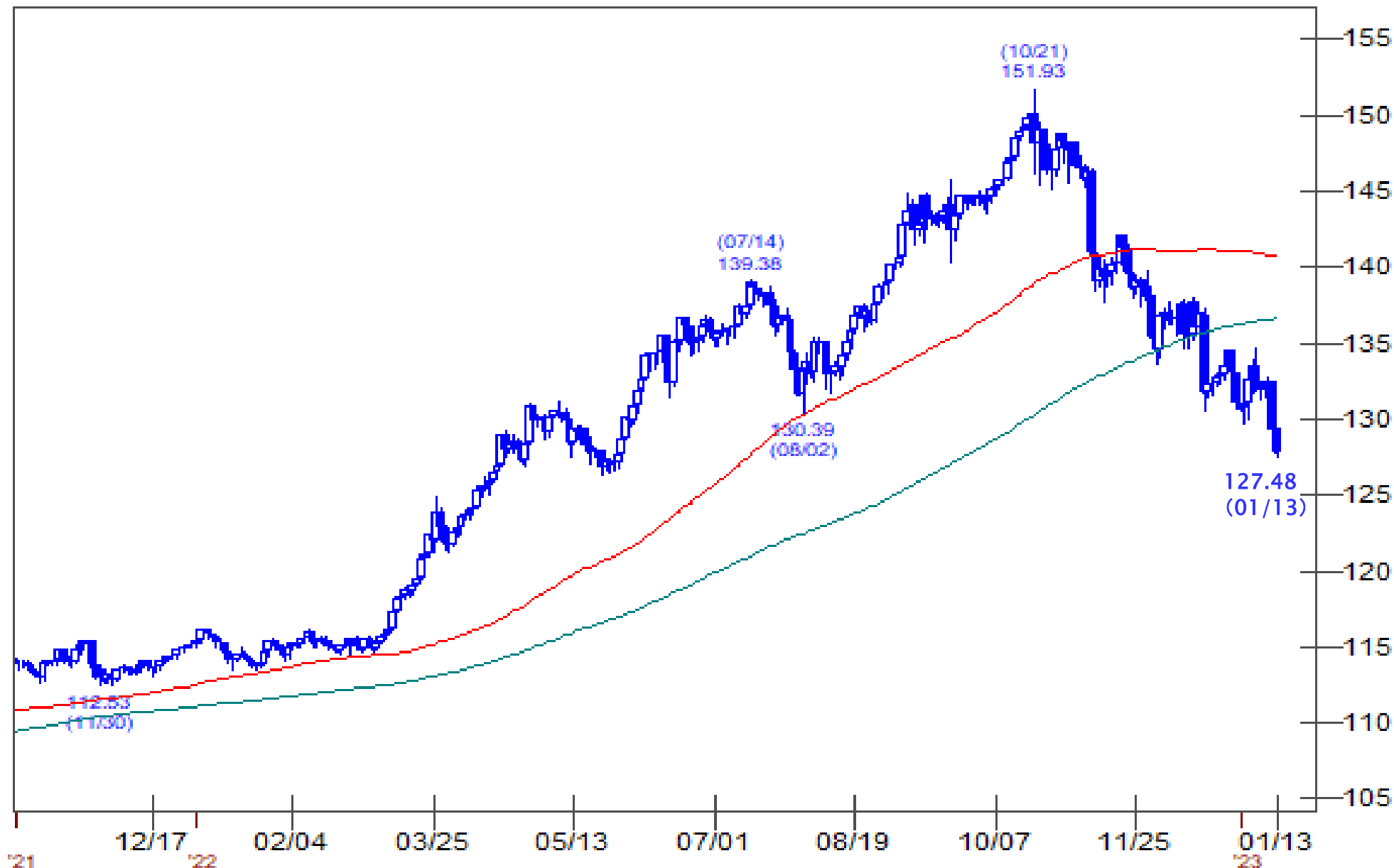
投資に関する最終決定は、ご自身の判断でなさいますようお願い申し上げます。本資料に記載された意見や予測等は、資料作成時点の当社の判断で、今後、予告なしに変更されることがあります。株式は値動きのある商品であるため、元本を保証するものではありません。

播陽証券 ⑦

h.ドル円 日足

XJPY #USD/JPY #Brokers 日足 21/11/1~23/1/13

MC:ロソク足;単純移動平均[100](赤)[200](翠)



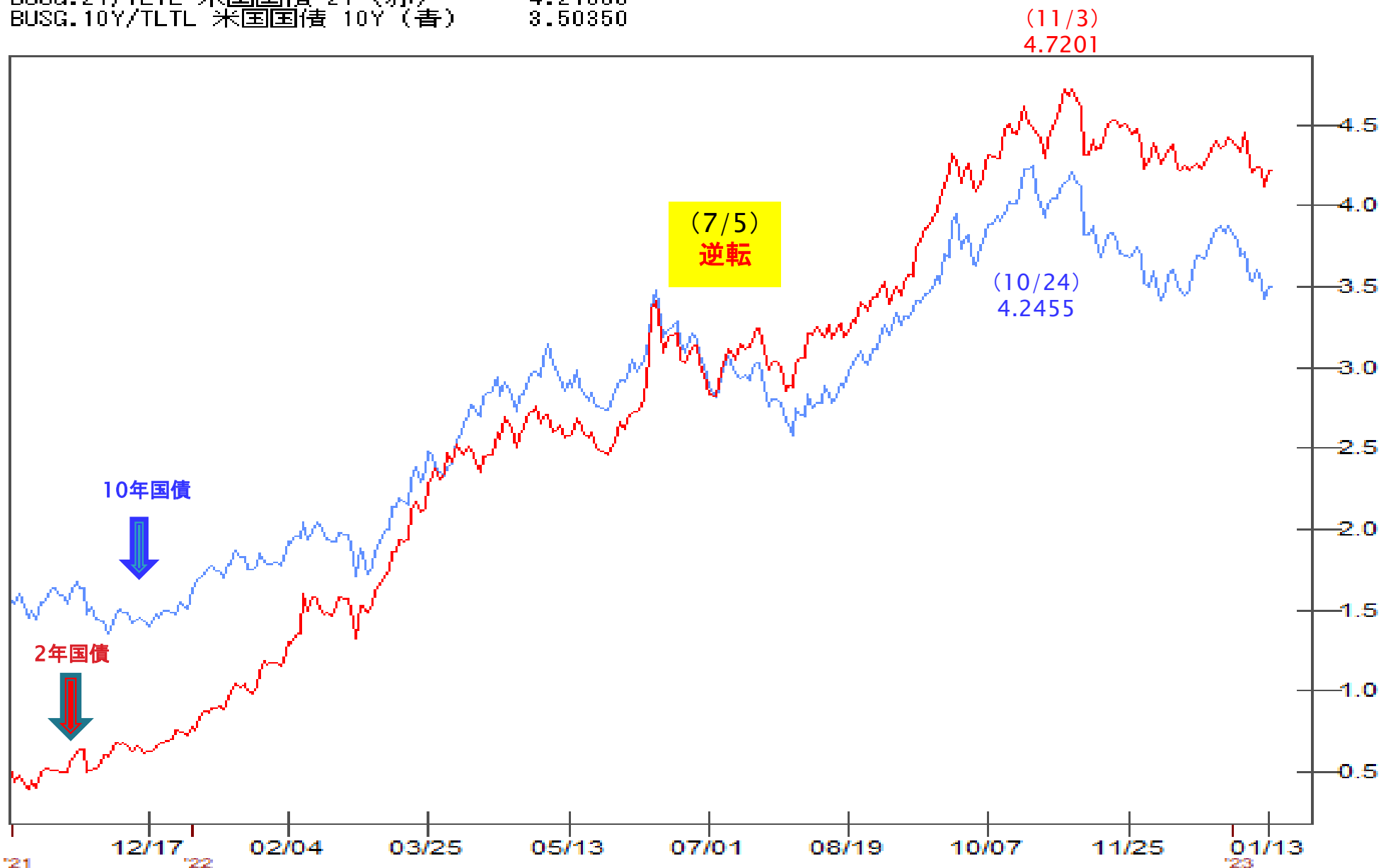
投資に関する最終決定は、ご自身の判断でなさいますようお願い申し上げます。本資料に記載された意見や予測等は、資料作成時点の当社の判断で、今後、予告なしに変更されることがあります。株式は値動きのある商品であるため、元本を保証するものではありません。

播陽証券 ⑧

i. 米国10年(青)2年国債金利(赤) 日足比較チャート

対比チャート[絶対] 日足
 期間: 21/11/1 ~ 23/1/16

[1] BUSG.2Y/TLTL 米国国債 2Y (赤) 4.21530
 [2] BUSG.10Y/TLTL 米国国債 10Y (青) 3.50350

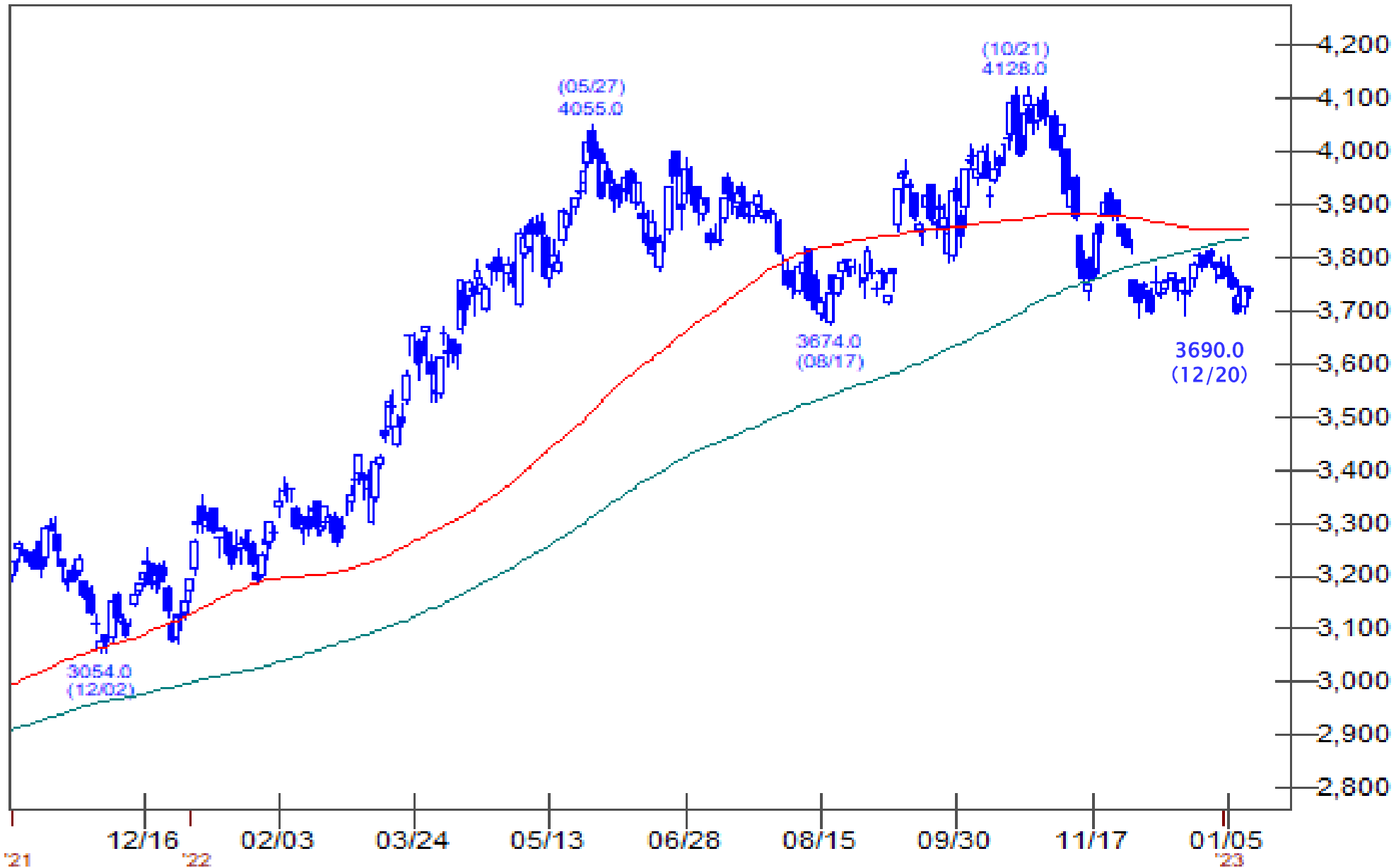


投資に関する最終決定は、ご自身の判断でなさいますようお願い申し上げます。本資料に記載された意見や予測等は、資料作成時点の当社の判断で、今後、予告なしに変更されることがあります。株式は値動きのある商品であるため、元本を保証するものではありません。

a.NTT(銘柄コード:9432)

E9432#0 NTT 東証 日足 21/11/1~23/1/13

MC:のり足:単純移動平均[100](赤)[200](翠)

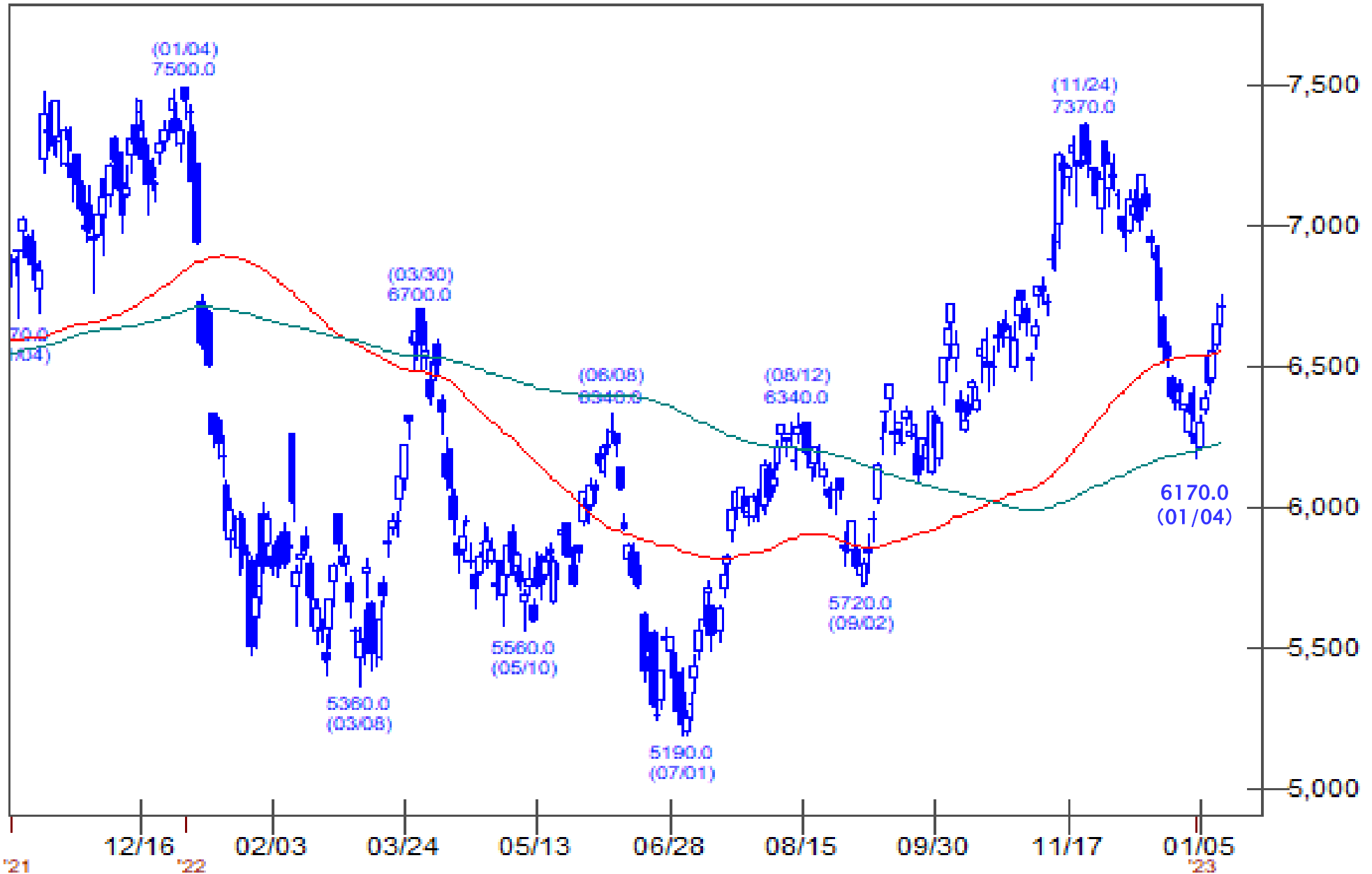


投資に関する最終決定は、ご自身の判断でなさいますようお願い申し上げます。本資料に記載された意見や予測等は、資料作成時点の当社の判断で、今後、予告なしに変更されることがあります。株式は値動きのある商品であるため、元本を保証するものではありません。

b. 浜松ホトニクス(銘柄コード:6965)

E6965#0 ホトニクス 東証 日足 21/11/1~23/1/13

MC: 10000株; 単純移動平均[100](赤)[200](翠)

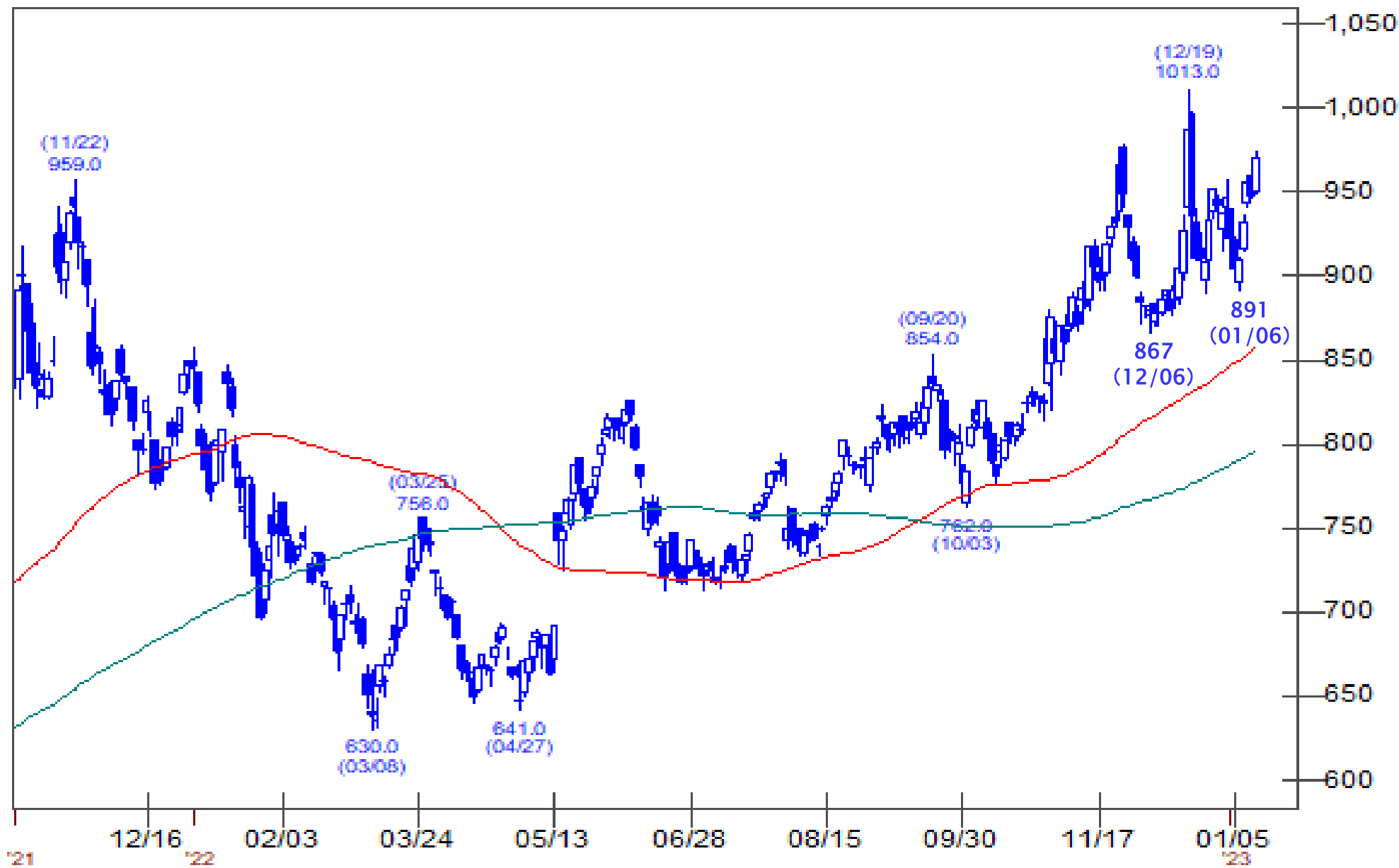


投資に関する最終決定は、ご自身の判断でなさいますようお願い申し上げます。本資料に記載された意見や予測等は、資料作成時点の当社の判断で、今後、予告なしに変更されることがあります。株式は値動きのある商品であるため、元本を保証するものではありません。

c.丸文(銘柄コード:7537)

E7537#0 丸文東証日足 21/11/1~23/1/13

MC:のり足;単純移動平均[100](赤)[200](翠)

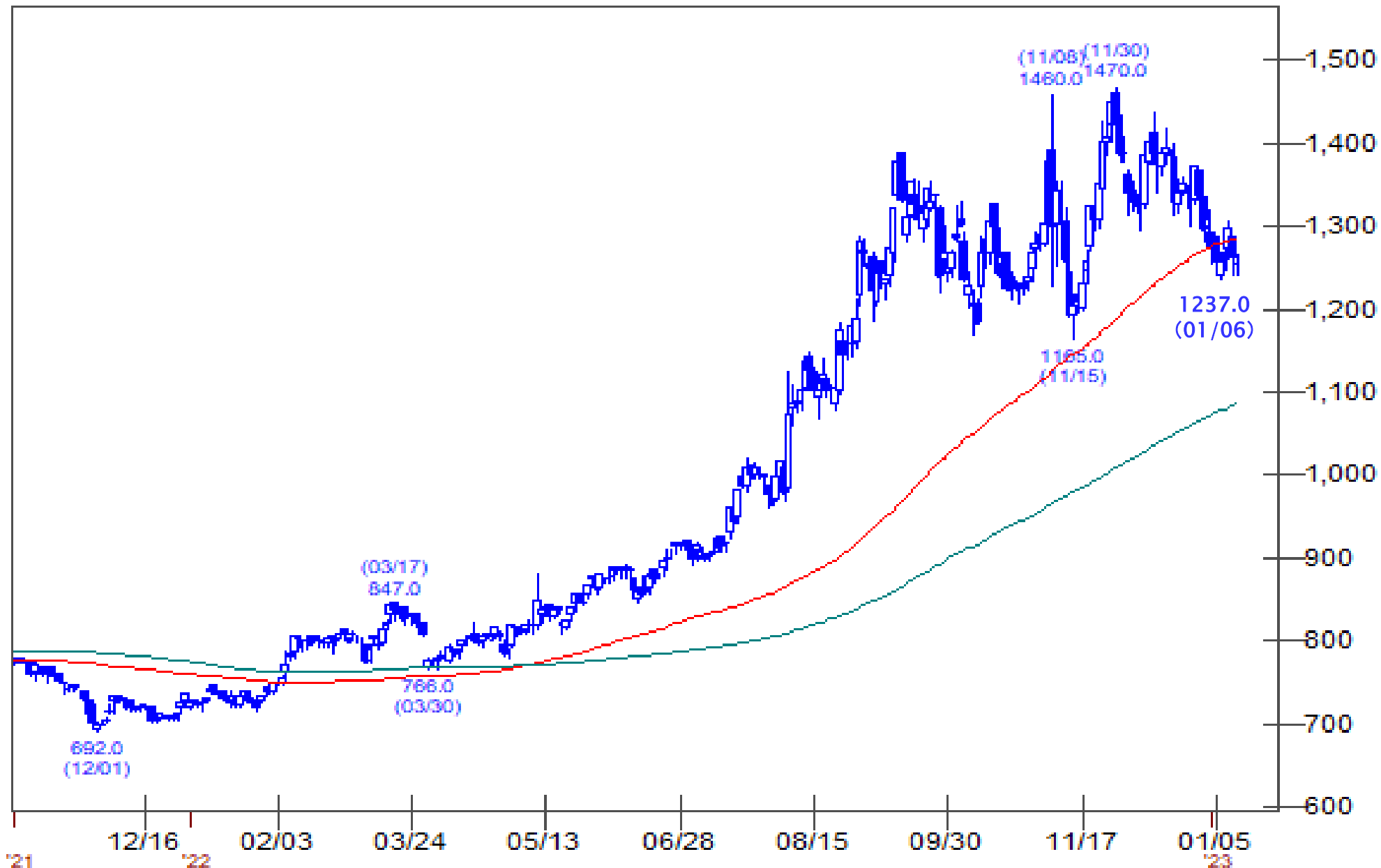


投資に関する最終決定は、ご自身の判断でなさいますようお願い申し上げます。本資料に記載された意見や予測等は、資料作成時点の当社の判断で、今後、予告なしに変更されることがあります。株式は値動きのある商品であるため、元本を保証するものではありません。

d.ハードオフ(銘柄コード:2674)

E2674#0 ハードオフ 東証 日足 21/11/1~23/1/13

MC:日足;単純移動平均[100](赤)[200](翠)

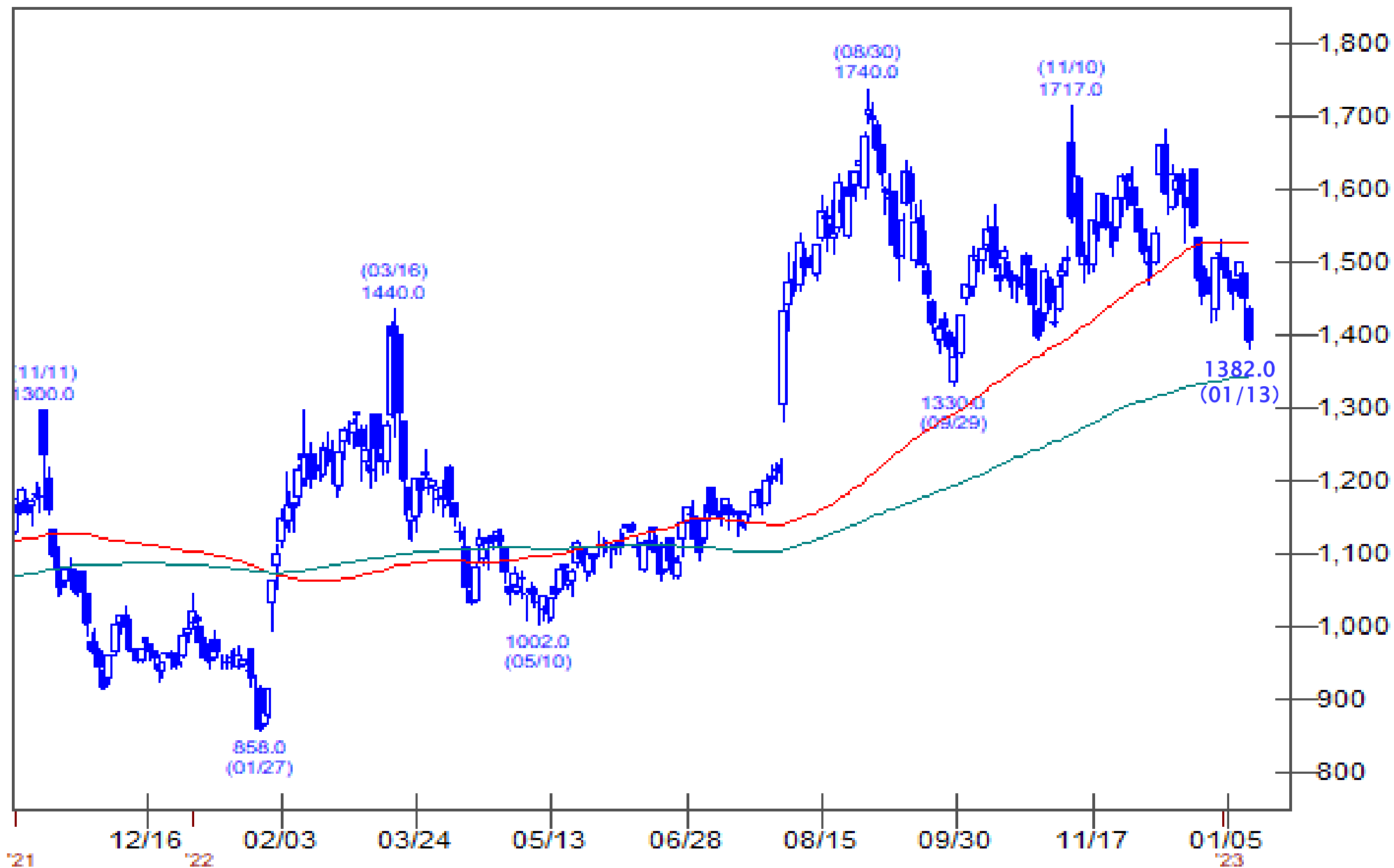


投資に関する最終決定は、ご自身の判断でなさいますようお願い申し上げます。本資料に記載された意見や予測等は、資料作成時点の当社の判断で、今後、予告なしに変更されることがあります。株式は値動きのある商品であるため、元本を保証するものではありません。

e.キャリアデザイン(銘柄コード:2410)

E2410#0 キャリアDC 東証 日足 21/11/1~23/1/13

MC:ロソク足;単純移動平均[100](赤)[200](翠)



投資に関する最終決定は、ご自身の判断でなさいますようお願い申し上げます。本資料に記載された意見や予測等は、資料作成時点の当社の判断で、今後、予告なしに変更されることがあります。株式は値動きのある商品であるため、元本を保証するものではありません。

■商号等

商号等： 播陽証券株式会社

金融商品取引業者 近畿財務局長(金商)第29号

加入協会：日本証券業協会

■播陽証券の手数料及び投資リスクについて

- ①上場国内株券等委託取引の際には、約定代金に対して最大1.2265%(税込み、ただし最低2,750円)の委託手数料をご負担いただきます。
 - ②上場外国株券等委託取引の際には、約定代金(円貨)が7.5万円以下の場合は11.0%(税込)、7.5万円超50万円以下の場合は8,250円(税込)、50万円超の場合は最大で(約定代金の1.00%+2,500円)×1.1(税込)の委託手数料加算額、その他に現地取引所税等の取引手数料をご負担いただきます。
 - ③上場外国株券等店頭取引の際には、購入対価のみをお支払いいただきます。
 - ④投資信託のお取引の際には、下記の販売手数料及び信託報酬等の諸経費をご負担いただきます。
 - 販売手数料(購入価額に対して最大3.85%(税込))
 - 信託財産留保額(換金申込日、または換金申込日の翌営業日の基準価格に対して最大0.50%)
 - 信託報酬(信託財産の総資産総額に対して年率最大2.2%(税込))
 - その他、ファンドの監査費用等
- ◇株式や投資信託は投資元本が保証されているものではなく、価格や為替の変動により損失が生じるおそれがあります。商品ごとに手数料等やリスクは異なりますので、お取引の際には、契約締結前交付書面やお客様向け資料をよくお読み下さい。

■免責事項

- 当資料は、投資判断の参考となる情報の提供を唯一の目的としております。当資料で言及した銘柄や投資戦略は、投資に関するご経験や知識、財産の状況及び投資目的が異なるすべてのお客様に、一律に適合するとは限りません。投資判断の最終決定は、お客様ご自身の判断で行っていただきますようお願いいたします。
- 当資料は信頼できると考えられる情報に基づいて播陽証券がお客様にご提供いたしますが、見解の正確性、完全性、適時性などを保証するものではありません。
- 当資料の情報を基に投資を行った結果、お客様に何らかの損害が発生した場合でも、播陽証券は理由の如何を問わず、一切責任を負いません。(2023年1月16日 広告審査済み)

投資に関する最終決定は、ご自身の判断でなさいますようお願い申し上げます。本資料に記載された意見や予測等は、資料作成時点の当社の判断で、今後、予告なしに変更されることがあります。株式は値動きのある商品であるため、元本を保証するものではありません。

播陽証券