

# 〈日本株〉

## 4月の展望

## 中東情勢や原油高による景況感の悪化を懸念

### 中期経営計画を発表する企業に注目

日本株市場は中東情勢と原油価格の先行きに対する不確実性が高まり、株価が上下に振れやすい状況が続いている。今回の情勢は、イランが地政学リスクを通じて原油価格を押し上げ、米国をはじめとする世界経済に打撃を与える戦略をとっていると見方もある。

仮に景気失速と原油高によるインフレ圧力の上昇が同時進行すれば、世界経済は「スタグフレーション」に近い状況に直面しやすい。景気下支えの利下げが難しくなり、金融政策の自由度は低下する。当面はマクロ要因の影響を受けにくい銘柄への投資が相対的に優位と考える。

2026年夏頃には金融庁によるコーポレートガバナンス・コード改訂を控えている。現預金の使途開示などが論点となり、企業の成長戦略や資本政策の開示が予定される。成長戦略や資本政策を示す重要ツールとしては、中期経営計画が挙げられる。4月下旬からの決算発表では、中期経営計画や同計画の更新を発表する企業もあることに留意したい。  
(3/26 田部井)

### 3月の銘柄・業種別騰落率(2/27-3/25)

#### ◆東証プライム騰落率ランキング ～BEST10～

コード	社名	業種	騰落率
6740	J D I	電気機器	153.6
6787	メイコー	電気機器	29.6
8766	東京海上HD	保険	20.4
1605	INPEX	鉱業	16.9
268A	リガクHD	精密機器	16.9
6963	ローム	電気機器	16.0
2371	カカクコム	サービス	15.1
3994	マネフォワード	情報通信	14.2
5844	京都FG	銀行	13.6
6269	三井海洋開発	機械	13.2

#### ～WORST10～

コード	社名	業種	騰落率
1515	日鉄鉱業	鉱業	-35.5
3103	ユニチカ	繊維製品	-27.2
5713	住友金属鉱山	非鉄金属	-26.8
6330	東洋エンジニアリング	建設	-25.5
5032	ANYCOLOR	情報通信	-24.5
5110	住友ゴム工業	ゴム製品	-23.6
6140	旭ダイヤ	機械	-22.1
5857	AREHD	非鉄金属	-21.5
5105	TOYO TIRE	ゴム製品	-21.3
6305	日立建機	機械	-21.3

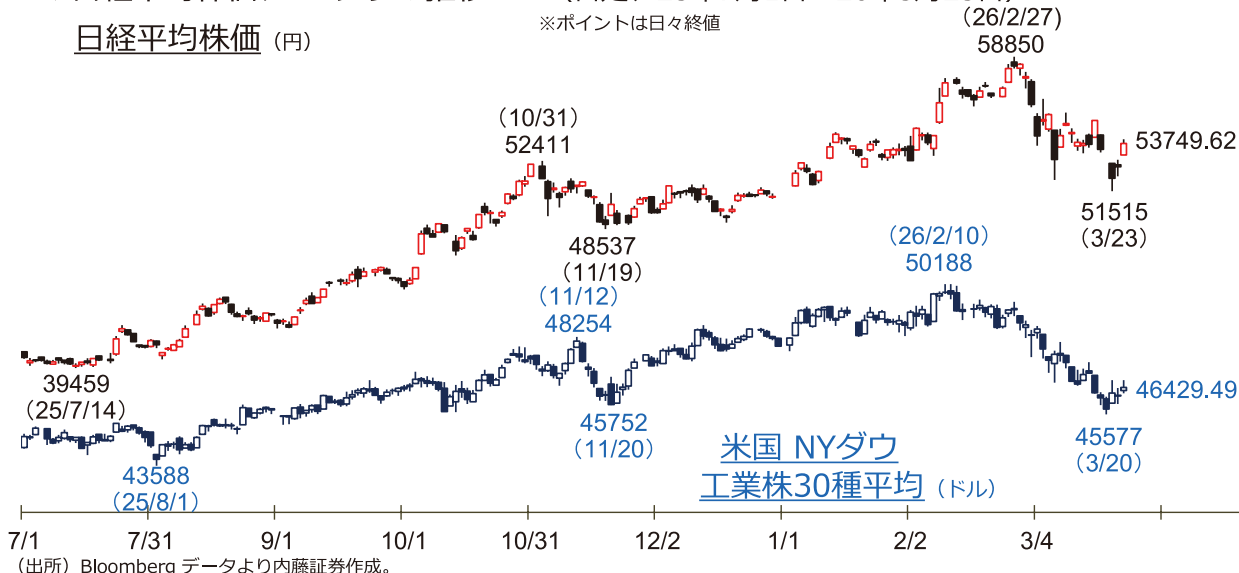
(注) 売買代金25日平均上位5分の1を対象。  
(出所) Bloomberg より内藤証券作成。

#### ◆業種別騰落率 (%)

業種	騰落率
海運	8.8
精密	-2.1
情報通信	-2.2
卸売業	-2.6
電力ガス	-4.6
医薬品	-5.2
陸運	-5.6
食料品	-5.8
サービス	-6.0
非鉄	-6.0
小売業	-7.0
TOPIX	-7.3
化学	-8.1
鉄鋼	-9.1
銀行	-9.1
電機	-9.3
証券商品	-9.4
ガラス土石	-9.5
機械	-11.1
建設	-12.2
繊維	-12.5
不動産	-12.7
自動車	-13.2

#### ◆日経平均株価、NYダウの推移

(日足、25年7月1日～26年3月25日)



## ◇通期利益計画に対する進捗が良好で既に計画超、又は達成が視野に入る銘柄

(選択条件)

- ・3月期本決算企業
- ・26.3期営業利益伸び率が前期比3.0%以上(会社予想)
- ・第3四半期累計期間(4-12月)の営業利益実績が、通期計画に対して80%以上進捗  
※通期計画に対する四半期ごとの進捗率を25%、第3四半期累計目安を75%とした。  
一定時期に業績が変化する季節要因は考慮せず。
- ・200日移動平均(MA)に対する株価の乖離がマイナス3.0%以上～プラス30.0%以下
- ・時価総額5,000億円以上の東証プライム銘柄

(データは3月25日現在)

※業績予想は本決算発表前に修正される場合がありますのでご注意ください

単位(円、億円、%)

コード	銘柄	業種	株価	決算期	営業利益			200日MA 乖離率	時価総額
					通期(推)	4-12月累計	進捗率		
1969	高砂熱	建設	4,687	26年3月	471	391	83.0	9.1	6,584
2875	東洋水	食料品	10,755	26年3月	800	646	80.7	2.5	11,925
4502	武田	医薬品	5,820	26年3月	4,100	4,224	103.0	24.3	92,608
4506	住友ファーマ	医薬品	1,992.5	26年3月	1,080	1,098	101.6	9.9	7,928
4507	塩野義	医薬品	3,441	26年3月	1,850	1,487	80.4	23.9	30,612
4527	コート	医薬品	2,380.5	26年3月	405	336	82.9	-0.6	5,622
4528	小野薬	医薬品	2,461	26年3月	850	883	103.9	25.8	12,273
4626	太陽HD	化学	5,238	26年3月	296	246	83.0	24.1	6,120
5334	特殊陶	ガラス・土石	7,803	26年3月	1,370	1,109	81.0	27.8	15,547
5901	洋缶HD	金属製品	3,709	26年3月	450	410	91.1	5.8	5,681
6762	TDK	電気機器	2,089.5	26年3月	2,650	2,307	87.1	0.8	40,617
7003	三井E&S	機械	6,290	26年3月	350	311	88.9	26.1	6,485
7951	ヤマハ	その他製品	1,130	26年3月	300	244	81.3	6.7	5,684
8830	住友不	不動産	4,627	26年3月	2,950	2,384	80.8	28.6	43,309
9007	小田急	陸運	1,644	26年3月	530	452	85.3	-2.4	6,058
9020	JR東日本	陸運	3,635	26年3月	4,050	3,496	86.3	-0.1	41,236
9021	JR西日本	陸運	3,213	26年3月	1,950	1,971	101.1	-0.4	14,637
9022	JR東海	陸運	4,274	26年3月	7,780	6,968	89.6	6.4	42,790
9041	近鉄GHD	陸運	3,256	26年3月	880	723	82.2	8.4	6,208
9042	阪急阪神	陸運	4,444	26年3月	1,274	1,112	87.3	7.0	11,177
9364	上組	倉庫・運輸	5,531	26年3月	350	288	82.3	15.9	5,895
9401	TBSHD	情報・通信	5,776	26年3月	240	246	102.6	6.1	9,565
9434	SB	情報・通信	220.2	26年3月	10,200	8,841	86.7	0.1	105,605
9508	九州電	電気・ガス	1,807.5	26年3月	2,100	2,163	103.0	16.0	8,571

(注) 業績計画は会社推計値、MAはMoving averageの略、太陽HDは貸株注意喚起銘柄

(出所) 会社資料、Bloombergデータをもとに内藤証券作成

(北原)

## 特集

## 光電融合関連銘柄

## データセンター内での接続が注目されている

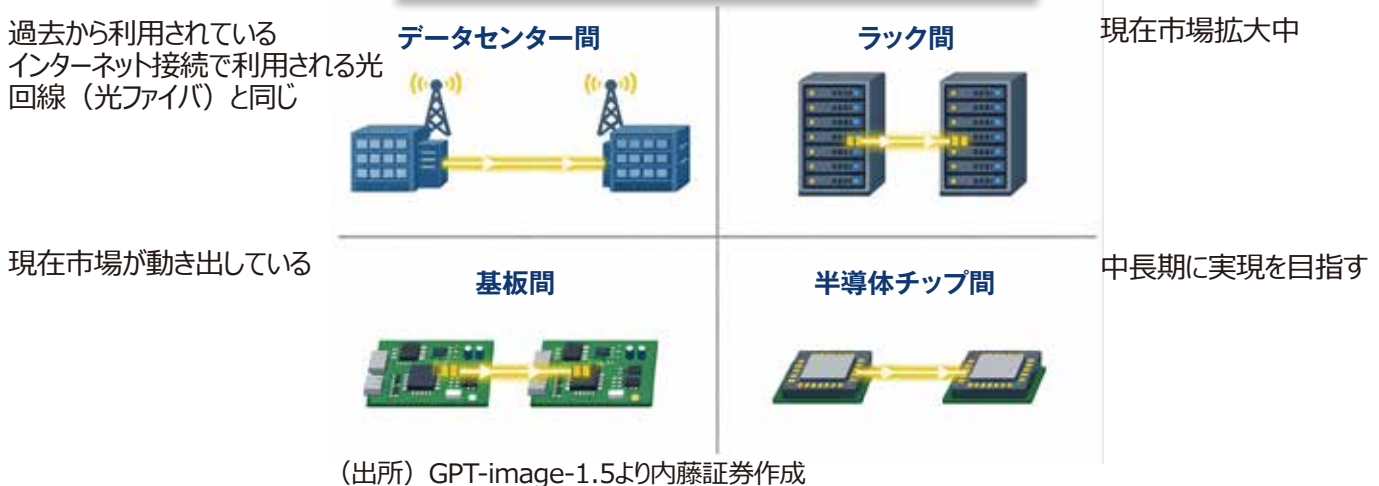
株式市場の関心が集まっているのはデータセンター内の接続(例:スイッチ間、スイッチ～サーバー、ラック間)である。ラック間での主要な部材は光ファイバ配線と着脱式トランシーバである。

## 今後は半導体のパッケージ間・チップ間での光電融合が注目

光学部品を半導体と同じパッケージ内に統合する技術であるCPO(Co-Packaged Optics、光電融合)の開発・導入は進行中である。基板を介した入出力の一部を光にすることで、消費電力や帯域面での改善が期待される。

なお、NTT(9432)は2032年に消費電力を従来比100分の1にするIOWN(アイオン)構想を打ち出しており、2026年度中に「光電融合スイッチ」をサーバーメーカーに納入するとしている。(高橋)

【図表1】光電融合のイメージ図



【図表2】主な関連企業

コード	社名	光電融合関連の事業内容
5801	古河電気工業	光ファイバ/光ケーブル設計(細径・曲げ特性など)や配線部材
5802	住友電気工業	光ファイバ材料・製造起点での高密度配線や、接続(融着/接続品質)周辺
5803	フジクラ	短尺のケーブルアセンブリ(ハーネス化)やコネクタ周辺を含む配線ソリューション
6777	santechHD	光エンジン(光で送受信する部品)/CPOの評価・検査
6834	精工技研	高密度接続部材[フェルール(位置合わせ)/コネクタ周辺]と端面加工・研磨工程
6961	エンプラス	レンズ等(光を集めて狙った場所へ入れる部品)の領域。
ANET	アリスタネットワークス	CPO対応スイッチ(データセンターの中核機器)
AVGO	ブロードコム	CPO対応スイッチASIC(特定用途に最適化した半導体チップ)
COHR	コヒレント	光トランシーバ(通信機器に挿して利用することが多い光送受信モジュール)
FN	ファブリネット	光モジュールの受託製造(組立・実装・検査)
LITE	ルメンタム	レーザー(光を発生させる光源)
NVDA	エヌビディア	ネットワーク/プラットフォーム統合の立場からCPO導入を進めうる

(出所) 各社HP、資料より内藤証券作成

IPO

4月のIPO予定は8銘柄

◆直近新規公開銘柄一覧（26年3月25日現在、26年2月1日以降公開分）

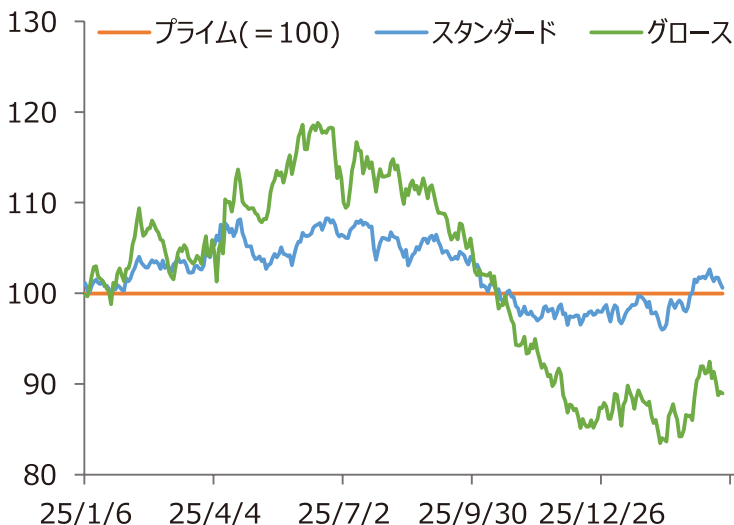
(円)

公開日	コード	銘柄	公開市場	公開価格 (決定日)	初値	その後の 高値	その後の 安値	事業内容	主幹事
2/13	500A	T Oボックス	TS	3,910	3,595	3,805	3,055	ライトノベル・漫画の企画・編集、コンテンツプロデュース	SMBCE日興
2/24	504A	イノバセル	TG	1,350	1,248	1,248	837	失禁領域の再生医療等製品の開発、製造、販売	野村
2/27	505A	ギークリー	TS	1,900	1,757	1,760	1,202	IT・Web・ゲーム業界に特化した人材紹介事業	野村
3/25	519A	ベーシック	TG	870	800	835	800	ワークフロー業務の自動化と生産性向上を支援	岡三
3/25	520A	ジェイファーマ	TG	880	809	809	689	SLC トランスポーターをターゲットとした医薬品開発	SBI
3/27	523A	セイワホールディングス	TG	1,250	-	-	-	製造業の事業承継推進、モノづくりネットワーク	SBIほか
4/2	542A	ビタブリッドジャパン	TG	1,370	-	-	-	ウエルネスケア関連の商品企画・開発・D2C 販売	SBI
4/6	548A	システムエグゼ	TS	3/27	-	-	-	システムインテグレーション及び自社開発ソフトウェア提供	みずほ
4/7	549A	ヒトヒトホールディングス	TS	3/27	-	-	-	イベントマネジメント、ビルマネジメント、人材サポート	野村
4/9	550A	ソフトテックス	TS	3/31	-	-	-	システム開発・保守サポート	岡三
4/21	554A	バトンズ	TG	4/13	-	-	-	M&A・事業承継支援プラットフォーム企画・開発・運用	大和
4/22	558A	S Q U E E Z E	TG	4/14	-	-	-	観光・宿泊領域におけるDX、AXプラットフォーム提供	SBI
4/23	556A	犬猫生活	TG	4/15	-	-	-	ペットフードはじめペット関連商品の企画・製造・販売	SBI
4/24	559A	梅乃宿酒造	TS	4/16	-	-	-	日本酒及び日本酒リキュールの製造及び販売	SMBCE日興

(注) TPは東証プライム、TSは同スタンダード、TGは同グロース、MMは名証メイン、MNは同ネクスト。プロマーケット、Jリート除く。

(出所) Bloombergデータ、各社HPより内藤証券作成。

◆東証市場別指数の推移（相対力、プライム指数 = 100）  
(24/12/30 = 100)



(出所) Bloombergより内藤証券作成

◆過去3カ月間「上昇率上位」（公開後2年以内）  
(25/12/30→26/3/25) (%)

コード	社名	業種	市場	騰落率
285A	キオクシアHD	電気機器	TP	115.1
278A	テラドローン	精密機器	TG	96.7
485A	パワーエックス	電気機器	TG	94.3
5016	J X 金属	非鉄金属	TP	93.9
268A	リガクHD	精密機器	TP	79.2
186A	アストロスケールHD	サービス業	TG	57.8
246A	アスア	サービス業	TG	51.0
281A	インフォメティス	情報・通信業	TG	49.7
5537	AlbaLink	不動産業	TG	49.1
378A	ヒット	サービス業	TG	36.0

(注) 経営統合、持株会社化による上場、東証プロマーケットを除く。

但し、東証プロマーケットから他市場に上場した場合を含む。

3カ月前の月末より後の新規上場銘柄は初値からの上昇率。

(出所) Bloomberg データより内藤証券作成。

4月の  
スケジュール

## 中東情勢を受け、物価、金融政策の動向を注視

日付	曜日	国内			海外			
		時間	指標・イベント名称	対象期	時間	地域	指標・イベント名称	対象期
1	水	8:50	日銀短観	3月	10:45	中国	RatingDog製造業PMI	3月
					21:15	米国	ADP雇用統計	3月
					21:30	米国	小売売上高	2月
					23:00	米国	企業在庫・売上高	1月
					23:00	米国	ISM製造業景気指数	3月
2	木	8:50	マネタリーベース	3月	21:30	米国	貿易収支	2月
						フィリピン	聖木曜日	
3	金				10:45	中国	RatingDogサービス業PMI	3月
					21:30	米国	雇用統計	3月
					23:00	米国	ISM非製造業景気指数	3月
						米・香・印・比	グッド・フライデー	
6	月				中国・香港	清明節振替休日		
7	火	14:00	景気動向指数	2月	21:30	米国	耐久財受注	2月
						香港	イースター・マンデー振替休日	
8	水	8:50	経常収支	2月				
		14:00	景気ウォッチャー調査	3月				
9	木	15:00	工作機械受注	3月	3:00	米国	FOMC議事録(3月17-18日分)	
					21:30	米国	個人消費支出・個人所得	2月
					21:30	米国	GDP(確報値)	10-12月
						フィリピン	勇者の日	
10	金	8:50	企業物価指数	3月	10:30	中国	消費者物価指数・生産者物価指数	3月
					21:30	米国	消費者物価指数(CPI)	3月
13	月				23:00	米国	中古住宅販売件数	3月
14	火					米国	IMF・世界銀行春季総会(～18日)	
					21:30	米国	生産者物価指数(PPI)	3月
						中国	貿易収支	3月
						インド	アンバードカル博士生誕生日	
15	水	8:50	機械受注統計	2月	23:00	米国	NAHB住宅市場指数	4月
16	木				3:00	米国	地区連銀経済報告	
					11:00	中国	固定資産投資	1-3月
					11:00	中国	GDP	1-3月
					11:00	中国	工業生産	3月
					11:00	中国	小売売上高	3月
					22:15	米国	鋳工業生産指数	3月
17	金							
20	月				10:00	中国	LPR(貸出市場報告金利)	
21	火				21:30	米国	小売売上高	3月
					23:00	米国	企業在庫・売上高	2月
22	水	8:50	貿易収支(速報値)	3月				
23	木							
24	金	8:30	全国消費者物価指数(CPI)	3月				
27	月		日銀金融政策決定会合(～28日)					
28	火	8:30	完全失業率・有効求人倍率	3月				
			日銀総裁定例記者会見					
29	水		昭和の日		21:30	米国	住宅着工件数	2月・3月
30	木	8:50	鋳工業生産指数(速報値)	3月	21:30	米国	耐久財受注	3月
					3:00	米国	FOMC結果発表	
					10:30	中国	国家統計局製造業・非製造業PMI	4月
					10:45	中国	RatingDog製造業PMI	4月
					18:00	ユーロ圏	消費者物価指数	4月
					18:00	ユーロ圏	GDP(速報値)	1-3月
					21:15	ユーロ圏	ECB政策理事会結果発表	
					21:30	米国	GDP(速報値)	1-3月
					21:30	米国	個人消費支出・個人所得	3月

(注) 赤字は注目指標、緑字は中国関連指標、青字は休場、時間は日本時間。印=インド、比=フィリピン