

〈日本株〉

3月の展望

3月本決算期を迎えて企業業績が一層注目されよう

インカムゲイン投資を例年以上に意識

日経平均株価は2月22日に史上最高値を更新した。日本経済や企業がデフレ体質から脱却した証になったとみられる。さらに、2023年3月の東証による「資本コストや株価を意識した経営」が企業ガバナンス改革を後押し、政策保有株の売却加速や自社株買いの増加をもたらしている。日本企業のEPS向上効果のほか、ROEや売上高営業利益率の改善に裏打ちされた株価上昇は今後も続くと考えられる。

東証プライム市場に上場する3月期決算企業の第3四半期(10-12月)決算は概ね堅調だった(P4特集参照)。通期営業利益計画を上方修正した企業の割合は20%、下方修正が10%(2/19時点)。上方修正した企業の多い業種は機械、電気機器、卸売、化学など。

堅調な企業業績が続くなか、3月は本決算を迎える企業が多い。3月末の配当権利獲得に向け、好配当利回り銘柄に投資家の関心が集まりそうだ。新NISAで好配当利回り銘柄が人気化していることもあり、今年3月はインカムゲイン投資が例年以上に意識されると考える。(2/26 田部井)

2月の銘柄・業種別騰落率(1/31→2/22)

◆東証プライム騰落率ランキング ～BEST10～

コード	社名	業種	騰落率
7003	三井E&S	機械	89.3
6871	日本マイカニクス	電気機器	62.2
3778	さくらインターネット	情報通信	55.0
5803	フジクラ	非鉄金属	46.5
4980	テグリアルズ	化学	42.6
7936	アシックス	その他製品	38.6
9984	ソフトバンクG	情報通信	36.2
7735	SCREEN HD	電気機器	35.6
8035	東京エレクトロン	電気機器	31.3
8136	サンリオ	卸売業	29.3

～WORST10～

コード	社名	業種	騰落率
6961	エンプラス	電気機器	-28.4
8304	あおぞら銀行	銀行	-24.8
7130	ヤマエGHD	卸売業	-24.6
1963	日揮HD	建設	-21.6
9962	ミスミG	卸売業	-19.9
5032	ANYCOLOR	情報通信	-19.7
6753	シャープ	電気機器	-17.7
4704	トヨタマイカ	情報通信	-15.8
2767	円谷ファルズ	卸売業	-15.3
4385	メルカリ	情報通信	-15.2

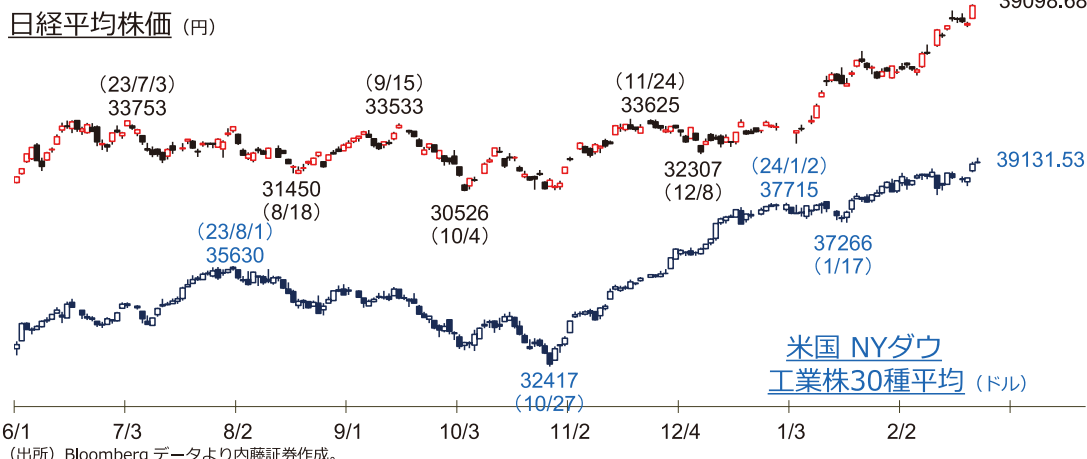
(注) 売買代金25日平均上位5分の1を対象。

(出所) Bloomberg より内藤証券作成。

◆業種別騰落率 (%)

業種	騰落率
自動車	12.4
証券商品	7.1
卸売業	7.0
非鉄	5.6
電機	5.2
ガラス土石	4.6
TOPIX	4.3
機械	4.2
銀行	3.7
小売業	3.3
情報通信	3.0
不動産	2.9
化学	2.8
医薬品	2.4
精密	2.4
鉄鋼	1.8
食料品	0.8
陸運	0.7
サービス	0.1
建設	-0.5
電力ガス	-1.4
海運	-1.6
繊維	-4.3

◆日経平均株価、NYダウの推移 (日足、23年6月1日～24年2月23日) ※日経平均は2月22日
※ポイントは日々終値



◇予想配当利回りが指数平均を上回る、3月期決算の大型株

(選択条件)

- ・東証プライム指数採用の3月本決算銘柄
- ・24年3月期の予想配当利回り2.5%以上(東証プライム指数単純平均2.12%)
- ・自己資本比率が30%以上で経営基盤が安定
- ・PBR(株価純資産倍率)2.0倍以下
- ・株式時価総額1兆円以上の大型株から選択

(データは2月22日現在)

※業績予想は本決算発表前に修正される場合がありますのでご注意ください

(円、%、倍、億円)

コード	銘柄	業種	株価	1株当たり配当	配当利回り	PER	PBR	自己資本	時価総額
				(予)	(予)	(予)	(実)	比率(実)	
1802	大林組	建設	1,428.5	42.0	2.94	17.4	0.96	38.2	10,306.8
1925	ハウス	建設	4,393	140.0	3.19	10.7	1.15	37.2	28,965.3
2269	明治HD	食料品	3,442	95.0	2.76	18.8	1.28	62.7	10,100.9
3402	東レ	繊維製品	692.5	18.0	2.60	19.1	0.67	48.1	11,298.0
3407	旭化成	化学	1,048	36.0	3.44	18.2	0.83	48.1	14,608.4
4502	武田	医薬品	4,434	188.0	4.24	74.8	1.03	45.5	70,163.6
4503	アステラス	医薬品	1,649.5	70.0	4.24	51.0	1.97	61.4	29,850.4
4528	小野薬	医薬品	2,423	80.0	3.30	9.1	1.47	84.1	12,537.2
5019	出光興産	石油・石炭	938.6	32.0	3.41	7.2	0.72	33.2	13,978.8
5401	日本製鉄	鉄鋼	3,588	160.0	4.46	7.0	0.70	43.7	34,097.5
5411	JFE	鉄鋼	2,408	100.0	4.15	8.1	0.63	38.4	15,397.7
5802	住友電	非鉄金属	2,193.5	62.0	2.83	14.3	0.84	47.3	17,415.1
6301	コマツ	機械	4,270	144.0	3.37	11.9	1.42	52.1	41,581.7
7202	いすゞ	輸送機器	2,166.5	86.0	3.97	9.9	1.14	42.9	16,843.3
7259	アイシン	輸送機器	5,511	170.0	3.08	16.5	0.78	42.3	16,239.5
7261	マツダ	輸送機器	1,819	50.0	2.75	6.7	0.71	44.2	11,492.5
7267	ホンダ	輸送機器	1,799.5	58.0	3.22	9.1	0.72	45.3	97,790.0
7270	SUBARU	輸送機器	3,343	96.0	2.87	7.4	1.06	53.3	25,202.9
8002	丸紅	卸売	2,495	83.0	3.33	9.3	1.32	36.2	41,823.6
8015	豊田通商	卸売	9,274	250.0	2.70	10.2	1.44	30.0	32,835.2
8031	三井物	卸売	6,497	170.0	2.62	10.2	1.37	41.4	98,337.9
8053	住友商	卸売	3,605	125.0	3.47	8.8	1.04	37.4	44,092.1
9101	郵船	海運	4,840	130.0	2.69	11.4	0.91	65.6	24,692.0
9104	商船三井	海運	5,378	200.0	3.72	8.3	0.86	54.0	19,474.5
9107	川崎汽	海運	7,259	250.0	3.44	16.3	1.13	73.8	17,294.0
9432	NTT	情報・通信	180.6	5.0	2.77	12.1	1.65	33.8	163,533.9
9433	KDDI	情報・通信	4,605	140.0	3.04	14.1	1.86	43.0	106,039.9
9502	中部電	電気・ガス	1,895	55.0	2.90	4.3	0.56	31.9	14,364.1

※業績数値は会社公表値、配当金額は下限値。出光興産、ホンダの配当金は株式分割考慮後の金額を記載。

(出所)各企業資料、Bloombergをもとに内藤証券作成

(北原)

特集

直近決算集計

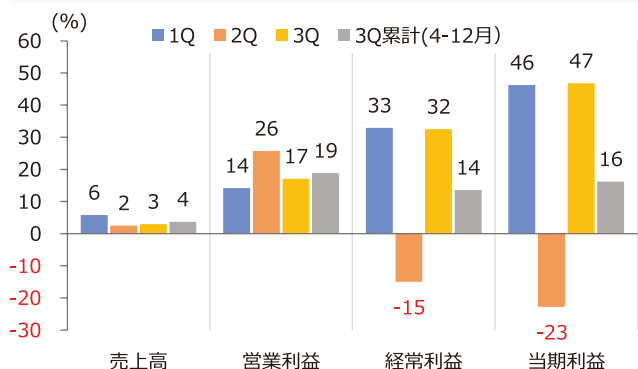
I プライム市場の24.3期3Q累計(4-12月)の当期利益は前年同期比16%増

24.3期3Q(10-12月)と23.12期期末の決算が出揃った(図表1、2)。プライム市場の金融を除く24.3期3Q累計は前年同期比売上高4%増、営業利益19%増、経常利益14%増、当期利益16%増。通期計画の当期利益を235社が上方修正、108社が下方修正した。

四半期ごとの経常利益増減は、SBG(9984)が子会社アームの米国上場で評価損益が変動した影響が大きい。燃料価格下落で東京電力HD(9501)はじめ電力株が黒字化。3Qではトヨタ(7203)、SUBARU(7270)など自動車大手は生産回復と円安で利益を伸ばした。一方、石油化学品の市況の低迷で化学に減益が目立ち、住友化学(4005)は赤字拡大となった。

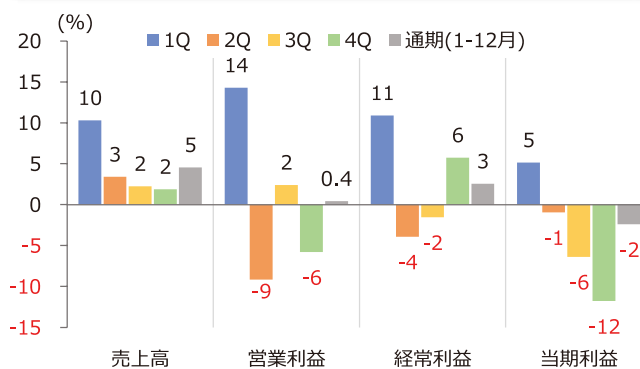
23.12期は前期比売上高5%増、営業利益0.4%増、経常利益3%増、当期利益2%減。当期利益減は中国の広告事業不振の電通G(4324)、米持ち分法会社で減損損失のネクソン(3659)が響いた。

(図表1) 24.3期の前年同期比増減率



(出所) QUICKより内藤証券作成(2/20時点、対象1,029社)

(図表2) 23.12期の前年同期比増減率



(出所) QUICKより内藤証券作成(2/20時点、対象204社)

II 24.12期の営業利益、当期利益増加見通し企業

24.12期会社計画を発表している企業は194社。会社計画では、営業増益153社(黒転9社含む)、減益36社。当期増益予想144社(黒転16社含む)、減益47社となった。

図表3では当期利益予想が15%以上の増益(黒転含む)かつ営業増益予想の企業のうち時価総額5,000億円以上の企業をまとめた。

食品など価格転嫁の浸透で業績を伸ばす企業のほか、前期の減益からの反動増を見込む企業が目立つ。構造改革の成果が業績、株価へと反映する動きが続こう。(大部)

(図表3) 24.12期会社予想(前期比%)

コード	企業名	営業利益	当期利益
4324	電通G	199	黒転
4004	レゾナック	黒転	黒転
4704	トレンドマイクロ	62	222
4452	花王	117	123
4578	大塚HD	136	106
9147	NXHD	36	48
4186	東京応化工業	18	38
2503	キリンHD	23	16
2502	アサヒGHD	11	16
7751	キヤノン	16	15
3064	MonotaRO	14	15

(出所) QUICKより内藤証券作成(2/20時点)、レゾナックは注意喚起
(注) 時価総額5,000億円以上、売買代金25日平均10億円以上

IPO

主力市場急伸で新興株に出遅れ感

◆直近新規公開銘柄一覧 (24年2月26日現在、23年12月18日以降公開分)

(円)

公開日	コード	銘柄	公開市場	公開価格 (決定日)	初値	その後の高値	その後の安値	事業内容	主幹事
12/18	5616	雨風太陽	TG	1,044	1,320	2,238	1,041	食材産直アプリ、自治体連携し生産者支援等	SMBC日興
12/19	5867	エスネットワークス	TG	730	1,956	2,356	1,132	財務・会計分野中心に実務実行支援型コンサル	SBI
12/20	5868	ロココ	TS	1,128	1,100	1,337	911	DX導入等ITのアウトソーシング、BPOサービス等	野村
12/20	5618	ナイル	TG	1,680	1,540	1,540	883	企業DXコンサル、個人向けマイカーナビWebサービス	SM日興、SBI
12/21	5619	マーソ	TG	2,260	2,079	2,392	1,653	人間ドック・検査予約PF運営、医療行政DX	SBI
12/22	5621	ヒューマンテクノロジーズ	TG	1,224	1,194	1,722	1,141	シェア1位の勤怠管理クラウドサービス開発・提供	みずほ、大和
12/22	5869	早稲田学習研究会	TS	970	1,118	1,199	1,071	北関東で小中高向け学習塾「W早稲田ゼミ」経営	野村
12/25	5870	カルネットコミュニケーションズ	TG	1,040	956	1,271	793	自動車リース会社・法人等から車両メンテナンス受託	みずほ
12/27	5892	y u t o r i	TG	2,520	2,829	5,620	2,193	Z世代向けファッション企画・通販サイト「YZ Store」	大和
2/7	5871	S O L I Z E	TS	1,470	2,020	4,900	2,011	派遣・請負で設計支援、3Dプリンタで試作・製作等	大和
2/8	130A	Veritas In Silico	TG	1,000	2,001	3,475	2,001	コンピュータ実験技術でmRNA標的創薬を支援	みずほ
2/22	135A	VRAIN Solution	TG	2,990	5,190	6,810	4,970	製造業DX支援へAI、IoT等のソリューションを提供	SMBC日興
2/28	137A	C o c o l i v e	TG	1,780	-	-	-	不動産営業向け顧客管理・アプリ「KASIKAI」	SMBC日興
2/28	138A	光フードサービス	TG, MN	2,660	-	-	-	立呑み居酒屋「焼きとん大黒」、「魚椿」など展開	東海東京
3/21	141A	トライアルHD	TG	3/11	-	-	-	スーパー「TRIAL」、決済、リテールAI等の企業グループ	大和ほか
3/22	142A	ジンジブ	TG	3/13	-	-	-	高卒就職採用支援サービス、研修・人事支援	SBI
3/25	143A	イシン	TG	3/13	-	-	-	オンラインイベント・自治体向けマーケティング支援	みずほ
3/26	145A	L i s B	TG	3/14	-	-	-	ビジネスチャット「direct」等、現場DXサービス開発	野村
3/26	147A	ソラコム	TG	3/14	-	-	-	IoT活用サービスに通信環境等のPFサービス提供	みずほ、大和
3/26	148A	ハッチ・ワーク	TG	3/15	-	-	-	月極駐車場検索・管理サイト、貸会議室サービス	SMBC日興
3/26	150A	J S H	TG	3/15	-	-	-	障がい者雇用・観光物産サービス、訪問医療・看護	SBI
3/27	146A	コロンビア・ワークス	TS	3/15	-	-	-	不動産開発・賃貸管理・コンサル、ビル運営	野村
3/27	149A	シンカ	TG	3/18	-	-	-	対顧客や社内間コミュニケーション支援PF「カイク」	SMBC日興
3/27	151A	ダイブ	TG	3/18	-	-	-	観光施設向け人材マッチング、宿泊施設運営等	SBI
3/28	155A	情報戦略テクノロジー	TG	3/18	-	-	-	大手企業のデジタル型DX内製支援サービス	みずほ
3/28	153A	カウリス	TG	3/19	-	-	-	法人向けクラウド型不正アクセス検知サービス	SBI、大和
3/29	156A	マテリアルグループ	TG	3/19	-	-	-	PRコンサル・デジタル広告運用支援、PF提供	野村
3/29	157A	グリーンモンスター	TG	3/19	-	-	-	FX、株式投資の体験型投資学習支援アプリ	みずほ

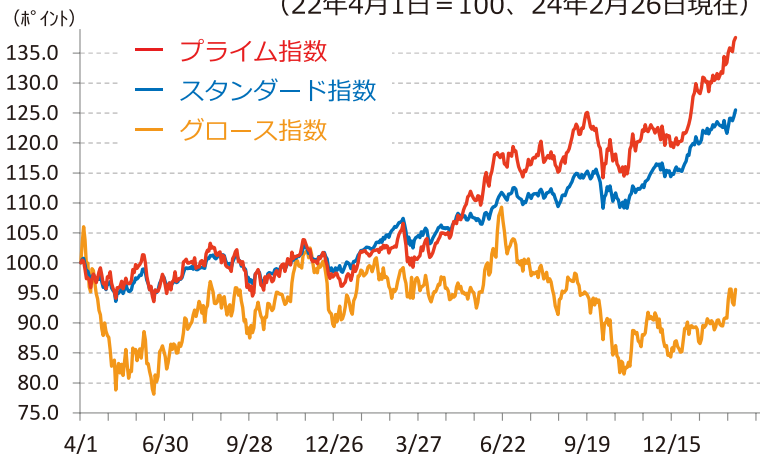
(注) TPは東証プライム、TSは同スタンダード、TGは同グロース、MNは名証ネクスト。東証プロマーケット、リート除く。トライアルHDの公開日は上場日の4営業日前までに3/21~26のいずれかの日に決定、主幹事は大和、三菱UFJモ、モルガン、シティ。PFはプラットフォームの略。

(出所) Bloombergデータ、各社HPより内藤証券作成。

(浅井)

◆東証市場別指数の推移 (相対チャート)

(22年4月1日 = 100、24年2月26日現在)



(出所) Bloomberg データより内藤証券作成。

◆過去3カ月間「上昇率上位」 (公開後2年以内)

(23/11/30→24/2/22)

(%)

コード	社名	業種	市場	騰落率
9235	売れるネット広告社	サービス業	TG	876.5
5595	Q P S 研究所	情報・通信業	TG	285.5
4197	アスマーク	情報・通信業	TS	156.0
9343	アイビス	サービス業	TG	115.3
5588	ファーストアカデミック	情報・通信業	TG	99.8
5871	S O L I Z E	サービス業	TS	98.0
4894	クオリプス	医薬品	TG	81.4
9236	ジャパンM&Aソリューション	サービス業	TG	79.3
5246	E L E M E N T S	情報・通信業	TG	77.6
9552	M & A 総研HD	サービス業	TP	76.6
5892	y u t o r i	小売業	TG	73.7
9337	トリドリ	サービス業	TG	63.9

(注) 経営統合、持株会社化による上場、東証プロマーケットを除く。3カ月前の月末より後の新規上場銘柄は初値からの上昇率。

(出所) Bloomberg データより内藤証券作成。

3月の
スケジュール

日銀の金融政策修正への動向に注目

日付	曜日	時間	国内		海外		対象期	
			指標・イベント名称	対象期	地域	指標・イベント名称		
1	金	8:30	完全失業率・有効求人倍率	1月	10:30	中国	国家統計局製造業・非製造業PMI	2月
					10:45	中国	財新製造業PMI	2月
					17:30	香港	小売上高	1月
					19:00	ユーロ圏	消費者物価指数(速報値)	2月
2	土				0:00	米国	ISM製造業景気指数	2月
4	月	8:50	法人企業統計	10-12月				
		8:50	マネタリーベース	2月				
5	火	8:30	都区部消費者物価指数(CPI)	2月	10:45	中国	財新サービス業PMI	2月
						中国	全国人民代表大会	
6	水				0:00	米国	ISM非製造業景気指数	2月
					22:15	米国	ADP雇用統計	2月
7	木				4:00	米国	地区連銀経済報告	
					22:15	ユーロ圏	ECB政策理事会結果発表	
					22:30	米国	貿易収支	1月
						中国	貿易収支	1-2月
8	金	8:50	経常収支	1月	19:00	ユーロ圏	GDP(確報値)	10-12月
		14:00	景気動向指数	1月	22:30	米国	雇用統計	2月
		15:00	景気ウォッチャー調査	2月		印	マハー・シヴァラートリ	
9	土				10:30	中国	消費者物価指数・生産者物価指数	2月
11	月	8:50	GDP(二次速報値)	10-12月				
		15:00	工作機械受注(速報値)	2月				
12	火	8:50	企業物価指数	2月	21:30	米国	消費者物価指数(CPI)	2月
		8:50	法人企業景気予測調査	1-3月				
13	水							
14	木				21:30	米国	生産者物価指数(PPI)	2月
					21:30	米国	小売上高	2月
					23:00	米国	企業在庫・売上高	1月
15	金				22:15	米国	鉱工業生産指数	2月
18	月	8:50	機械受注統計	1月	11:00	中国	固定資産投資	1-2月
			日銀金融政策決定会合(～19日)		11:00	中国	小売上高	1-2月
					11:00	中国	工業生産	1-2月
19	火		日銀総裁定例記者会見		21:30	米国	住宅着工件数	2月
20	水		春分の日		10:15	中国	LPR(貸出市場報告金利)	
21	木	8:50	貿易収支(速報値)	2月	3:00	米国	FOMC結果発表	
					23:00	米国	中古住宅販売件数	2月
22	金	8:30	全国消費者物価指数(CPI)	2月				
25	月	8:50	日銀金融政策決定会合議事要旨(1月22-23日分)		23:00	米国	新築住宅販売件数	2月
						印	ホーリー	
26	火				21:30	米国	耐久財受注	2月
27	水							
28	木	8:50	日銀金融政策決定会合主な意見(3月18-19日分)		21:30	米国	GDP(確報値)	10-12月
						比	聖木曜日	
29	金	8:30	都区部消費者物価指数(CPI)	3月	21:30	米国	個人消費支出・個人所得	2月
		8:30	完全失業率・有効求人倍率	2月		米・香・比・印	聖金曜日(グッド・フライデー)	
		8:50	鉱工業生産指数(速報値)	2月				
31	日				10:30	中国	国家統計局製造業・非製造業PMI	3月

(注) 赤字は注目標、緑字は中国関連指標、青字は休場、時間は日本時間。比=フィリピン。印=インド。米国は3月10日、欧州は3月26日から夏時間。