

# 〈日本株〉

## 11月の展望 幅広く分散を効かせた投資行動が賢明に

### グローバル企業の円安恩恵や日本独自のテーマ性

日本株は9月の大幅調整後、底入れを示す動きも目立ってきたが、世界景気の見通しは厳しい。高インフレの継続で各国の中央銀行による引き締め姿勢の強化も見込まれる。一方、10月11日に公表されたIMF世界経済見通しでは、日本の成長率が+1.6% (2023年) と、主要7カ国の中で最も高い状況となった。また、日本特有のポジティブな要素としては、①日銀の超緩和策、②円安によるグローバル企業への業績支援、③相対的に株価バリュエーションが低い、などが挙げられる。

10月11日より「水際対策」がコロナ前の水準まで緩和され、連日多くの外国人が日本を訪れている様子が報道されている。国内の旅行需要喚起策として「全国旅行支援」も始まった。インバウンド需要や国内旅行需要など、日本独自のテーマ性が日本株の下支え要因になると考える。本業の好調さや中長期での事業展開力のほか、好配当利回りやディフェンシブ性も踏まえ、幅広く分散を効かせた投資行動をとりたい。(10/27 田部井)

### 10月の銘柄・業種別騰落率(9/30→10/25)

#### ◆東証プライム騰落率ランキング ～BEST10～

コード	社名	業種	騰落率
6619	WSCOPE	電気機器	40.7
6920	レーザーテック	電気機器	37.8
2433	博報堂DY	サービス	25.6
3093	トレファク	小売業	21.5
9984	ソフトバンク	情報通信	21.4
9107	川崎汽船	海運	21.0
3994	マネフォワード	情報通信	20.8
7730	マニー	精密機器	20.1
9104	商船三井	海運	19.5
4385	メルカリ	情報通信	18.8

#### ～WORST10～

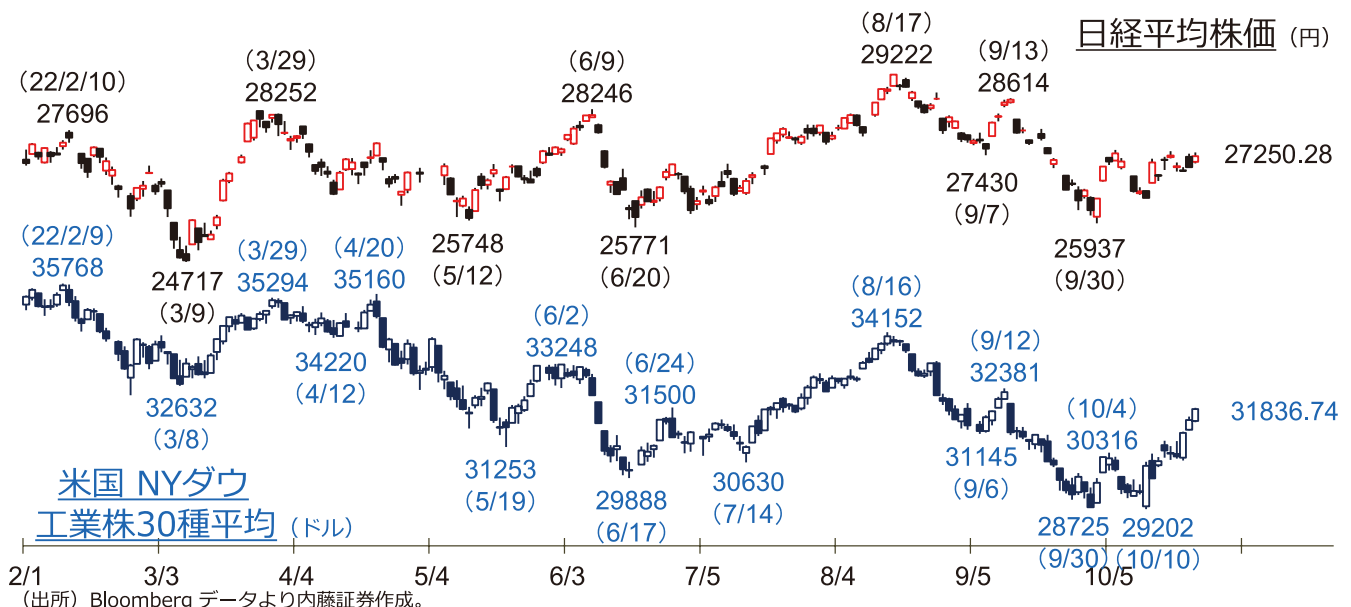
コード	社名	業種	騰落率
3186	ネクステージ	小売業	-16.7
8848	パルリス21	不動産	-15.1
3088	マツコジカ	小売業	-13.3
7816	スノーピーク	その他製品	-12.5
6191	エアトリ	サービス	-12.0
3038	神戸物産	卸売業	-11.9
9517	イーレックス	電気ガス	-11.2
9506	東北電力	電気ガス	-11.2
3635	ユーエヌエ	情報通信	-8.9
7956	ビジョン	その他製品	-8.8

(注) 売買代金25日平均上位5分の1を対象。  
(出所) Bloomberg より内藤証券作成。

#### ◆業種別騰落率 (%)

業種	騰落率
海運	17.7
自動車	6.5
銀行	6.3
精密	6.0
電機	5.9
情報通信	5.8
卸売業	5.0
サービス	4.2
TOPIX	3.9
鉄鋼	2.8
医薬品	2.6
機械	2.4
非鉄	1.9
陸運	1.8
証券商品	1.6
繊維	1.3
ガラス土石	1.2
建設	1.1
不動産	0.9
化学	0.6
小売業	0.1
食料品	-1.7
電力ガス	-2.6

### ◆日経平均株価、NYダウの推移 (日足、22年2月1日～22年10月25日)



銘柄  
スクリーニング

## 3期連続営業増益が予想される銘柄

## ◇2期連続増収+3期連続営業増益+3期前比で売上高営業利益率が改善

(選択条件)

- 東証プライム市場上場。2期前売上高伸び率が前期比-5%以上、営業利益同+5%以上。1期前が同+3%以上、+5%以上。今期会社計画が同+3%以上、+5%以上。直近3期の売上高営業利益率改善度のうち、前々期、前期が各-1.0%p以上、直近予想期はプラスで、少なくとも2期は前期比改善。今期予想PER30倍未満。20年3月安値からその後の高値までの上昇率250%未満、22年安値から同120%未満。売買代金1.2億円以上、時価総額400億円以上。

※業績・配当予想は修正される場合がありますのでご注意ください(10月24日現在)

(円、%、倍)

コード	銘柄 (赤色は営業利益最高予想)	株価 (10/24)	決算期 (予)	売上高 伸び率	営業利益 伸び率	営業利益率 3期改善度	PER (予)	一株配当 (予)	配当利回り (予)
1911	住友林業	2,253	22/12	16.4	24.9	4.2	4.5	125.0	5.55
1954	日本工営	3,400	23/6	11.0	24.7	3.0	7.6	125.0	3.68
2353	日本駐車場開発	251	23/7	11.9	24.4	7.8	22.3	5.25	2.09
3636	三菱総合研究所	4,955	22/9	13.6	34.2	2.2	10.7	125.0	2.52
3844	コムチュア	2,398	23/3	15.3	16.6	2.6	24.8	44.0	1.84
3978	マクロミル	1,072	23/6	12.4	12.7	10.7	11.4	21.0	1.96
4118	カネカ	3,660	23/3	7.0	10.2	2.2	8.8	110.0	3.01
4186	東京応化工業	6,210	22/12	22.7	44.9	8.2	12.3	158.0	2.54
4326	インテージHD	1,635	23/6	6.3	11.9	2.5	15.9	42.0	2.57
4812	ISID	4,595	22/12	9.7	27.4	4.2	23.9	78.0	1.70
6289	技研製作所	3,115	23/8	5.3	8.4	5.5	24.5	70.0	2.25
6383	ダイフク	6,720	23/3	10.3	12.4	0.9	21.4	105.0	1.56
6504	富士電機*	5,340	23/3	*8.2	*16.3	*4.1	*12.8	未定	-
6516	山洋電気	4,875	23/3	6.8	15.8	10.3	6.2	120.0	2.46
6594	日本電産	7,965	23/3	9.5	22.5	2.9	27.7	70.0	0.88
6622	ダイヘン	3,710	23/3	12.1	16.3	2.9	7.6	150.0	4.04
6728	アルバック	5,670	23/6	3.6	14.8	5.2	12.1	141.0	2.49
6857	アドバンテスト	7,350	23/3	31.9	48.2	9.6	10.6	未定	-
6871	日本マイクロニクス	1,351	22/12	17.5	26.2	16.9	7.4	55.0	4.07
6902	デンソー	7,135	23/3	12.8	40.7	6.5	14.2	180.0	2.52
6988	日東電工	7,950	23/3	11.9	21.0	7.3	10.2	240.0	3.02
6999	KOA	2,281	23/3	12.1	71.3	10.5	11.4	50.0	2.19
7309	シマノ*	21,555	22/12	*8.0	*10.3	*9.0	*14.3	235.0	1.09
7354	Dmミックス	1,702	22/12	10.6	15.1	3.4	20.2	17.0	1.00
7532	パン・パシHD	2,433	23/6	3.2	6.0	0.5	25.5	18.0	0.74
7701	島津製作所	3,800	23/3	6.3	6.6	4.1	22.9	50.0	1.32
7732	トプコン	1,586	23/3	7.7	13.1	5.6	13.9	40.0	2.52
7994	オカムラ	1,346	23/3	5.3	8.3	1.0	10.3	44.0	3.27
8154	加賀電子	4,070	23/3	8.9	14.8	2.2	6.7	150.0	3.69
8227	しまむら	12,100	23/2	3.7	5.3	4.2	12.0	250.0	2.07
9470	学研HD	935	22/9	4.5	7.4	1.0	12.1	24.0	2.57
9697	カプコン*	3,750	23/3	*13.6	*16.5	*12.0	*21.6	46.0	1.23

(注) 業績・配当関連数値は会社予想(22.9期は推定)。インテージは貸株申込制限銘柄。富士電機、シマノ、カプコンはデータ取得後の10月25~27日に業績を上方修正したため、\*印部分を修正後数値に更新(PERは24日株価で計算)。

(出所) Bloomberg データより内藤証券作成。

(浅井)

## ～ポイント～

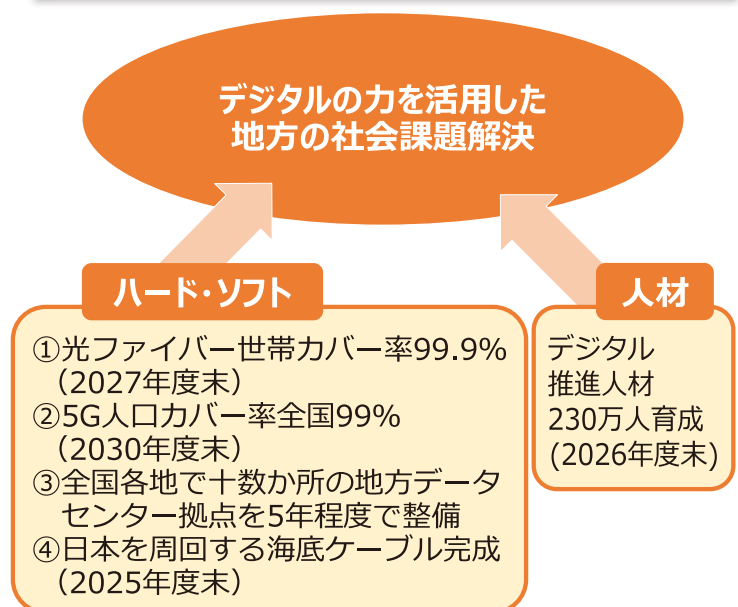
- I .「Society5.0」を実現する前段階の「デジタル田園都市国家構想」
- II .メタバース、空中ディスプレイ、スマートグラスの体験型が人気
- III .日系企業の中心的存在は電子部品、部材

## I 「Society5.0」を実現する前段階の「デジタル田園都市国家構想」

CEATEC2022が2022年10月18日～21日に、3年ぶりのリアル会場が設けられ、オンラインとのハイブリットで開催された。テーマは「共創」であり、事務局側が示した見どころは「デジタル田園都市国家構想」と「ウェルビーイング(幸福)」で、共に国策に沿った内容。「デジタル田園都市国家構想」は地方からデジタル実装を進めること、「ウェルビーイング」は一人ひとりが目指す姿としている。未来社会の目指すべき姿が「Society5.0」であり、個人が目指すべきは「ウェルビーイング」という位置付けである。

「Society5.0」を実現する前段階に「デジタル田園都市国家構想」があり、その中で数値目標を出しているものは(図表1)に示した。

(図表1) デジタル田園都市国家構想の中のKPI (重要業績評価指標)



(出所) 内閣官房HPより内藤証券作成

## II メタバース、空中ディスプレイ、スマートグラスの体験型が人気

会場では、体験型と環境配慮の展示が目立った。「METAVERSE EXPO JAPAN 2022」が会場内に設置され、米Metaのバーチャル会議室「Meta Horizon Work rooms」の体験ができた。展示場では京セラの「高精細空中ディスプレイ」とTDK、NTT、QDレーザの共同開発品のAR(拡張現実)スマートグラスの人气が高かった。スマートグラスは「利き目」の網膜にレーザーを当てることで風景の前に文字や画像が映し出される(図表2)。

(図表2) スマートグラスの構造



(出所) QDレーザ、TDK資料より内藤証券作成

### Ⅲ 日系企業の中心的存在は電子部品、部材

CEATECは「Society5.0」の実現に向けたIT・エレクトロニクス技術の展示会となった。「共創」をテーマにしているがデジタルインフラの共通基盤の紹介ではマイクロソフト「アジュール」とアマゾン「AWS」の存在感が目立つ。日系企業は(図表3)のように受賞した企業による展示が中心的存在である。受賞した各内容は「Society5.0」を実現するために必要な電子部品・部材と技術であるが、収益化はこれからである。中長期の視点で受賞した企業の事業展開に注目したい。(高橋、大部)

(図表3) CEATEC AWARD2022を受賞した企業

コード	社名	製品	内容
6502	東芝	超軽量小型高出力超電導モーター	エンジンの出力をタイヤまで伝達する間の部品装置(航空機など)の軽量化と小型化。従来の10分の1の軽量・小型化を実現。
6701	NEC	ローカル5G小型一体型基地局	ローカル5G基地局一式を現状の50%以下の価格設定。報道ベースでのローカル5Gの従来製品の設置価格は、建屋内に基地局1基、3台の工作機械に接続で約3,000万円(年間保守費含む)。
6701	NEC	疑似量子アニーリング	組合せ最適化問題を解く「疑似量子アニーリング」をスーパーコンピュータ上で疑似的に再現。外販も始めており、最適化関連事業で2025年度までに売上高100億円を目指す。
6753	シャープ	屋内光発電デバイス	屋内で小さな光をエネルギーに変える。電子値札やPOP、センサ向けに利用予定。
6762	T D K	予知保全を実現するエッジAI対応ワイヤレスセンサモジュール	生産現場の機械・設備の異常を察知するモジュール。正常値を記憶、それから逸脱する状況が発生するとアラートを出す。
6770	アルプスアルパイン	空中表示/入力デバイス	「必要な時のみ、空中に入力インターフェースを出現させて入力操作を実行、実行後は存在を消す」技術。
6971	京セラ	高精細 空中ディスプレイ	ミラーを使った光学技術により高精細な映像表示が可能。非接触操作デバイスとして医療や店舗、美術館など様々な用途展開が期待される。
6981	村田製作所	エッジAIモジュール	データをクラウドまで送信せず、エッジ端末上で処理するSoC(システムオンチップ)を開発。処理時間短縮、通信コスト削減、情報漏洩リスクの回避が期待されている。

(出所) CEATECHP・各社HP、各種資料から内藤証券作成 (注) 東芝は貸株申込制限

## IPO

## グロース市場は底堅く戻り歩調に

## ◆直近新規公開銘柄一覧（22年10月26日現在、22年7月1日以降公開分）

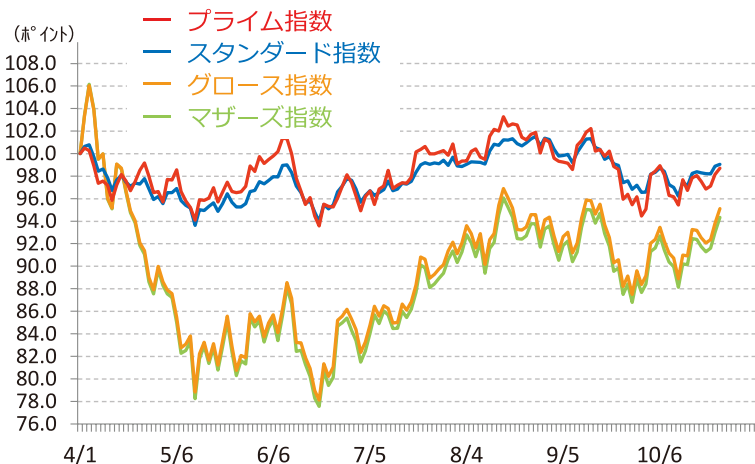
(円)

公開日	コード	銘柄	公開市場	公開価格 (決定日)	初値	その後の 高値	その後の 安値	事業内容	主幹事
7/8	9556	INTLOOP	TG	3,500	3,150	4,875	2,505	リソース人材を活用したコンサル、システム開発支援	東海東京
7/28	5035	HOUSE I	TG	400	580	1,785	507	受託システム開発、中国向け越境EC、決済サービス	みずほ
7/28	5034	unerry	TG	1,290	3,000	3,250	1,466	人流データによるビッグデータ運用、データ分析	SMBC日興
7/29	9557	エアークローゼット	TG	800	910	1,250	595	プロダクト化する月額制ファッションレンタルサービス	みずほ
8/2	5036	日本ビジネスシステムズ	TS	1,520	1,827	2,838	1,802	マイクロソフト製品中心にDX化、クラウド等SIサービス	三菱UFJ、みずほ
8/5	7110	クラシコム	TG	1,420	1,520	1,962	977	服飾雑貨等ECサイト「北欧、暮らしの道具店」	みずほ、三菱UFJ
9/13	9558	ジャパニクス	TG	1,020	2,010	2,549	1,241	IT・通信、製造業向けエンジニア派遣・受託開発	SMBC日興
9/16	5038	eWell	TG	1,700	3,910	4,295	3,050	訪問介護業務支援電子化提供、レポート代行	大和
9/22	7388	FPパートナー	TG	2,600	2,750	3,860	2,660	生損保代理業、FP業務、FP相談サイト運営	大和
9/28	5039	キットアライブ	SA	1,410	1,666	2,000	960	企業のクラウドシステム（Salesforce）導入支援	アイザワ
9/28	5125	ファインズ	TG	1,800	2,703	2,970	1,445	動画や視聴データを活用した販促・企業DX	野村
9/28	9561	グラッドキューブ	TG	960	1,500	1,580	988	ネット広告運用代行、Web解析ツール、競馬AI予想	大和
9/29	5126	ポーターズ	TG	1,570	3,275	3,460	2,155	人材会社向けにクラウド型マッチングシステムを提供	みずほ
9/29	9560	プログリット	TG	730	1,180	1,314	734	英語コーチングサービス、サテライト型英語学習サービス	大和
9/30	5127	グッピーズ	TG	1,550	2,020	2,375	1,423	医療・介護求人サイト・人材向け健康管理アプリ運営	SMBC日興
10/6	5129	FIXER	TG	1,340	1,822	2,222	1,310	クラウド環境上のシステム開発、クラウド設計・運用等	野村
10/7	7112	キューブ	TG	2,140	2,190	2,275	1,453	MARK&LONA等、自社ブランド衣料の企画・販売	野村
10/12	6526	ソシオネクスト	TP	3,650	3,835	5,260	3,690	SoCをコアとして設計・開発、富士通・パナソニック	SMBC日興、野村
10/19	5834	SBIリーディングサービス	TG	2,980	3,300	3,960	3,110	不動産・リースに投資するファンド組成・販売	大和、みずほ、SBI
10/20	9562	ビジネスコーチ	TG	2,070	4,155	4,245	2,566	ビジネスコーチング・人的資本開発のプラットフォーム提供	SMBC日興
10/26	5131	リンカーズ	TG	300	503	513	440	ものづくり領域のビジネスマッチング・リーディングコンサル	SBI
10/26	9563	Atlas Technologies	TG	1,440	2,320	2,663	2,000	フィンテック領域のコンサル、プロジェクティブ実行支援	SMBC日興
10/27	9564	FCE Holdings	TS	1,560	-	-	-	学校・塾、企業の教育研修事業、DX推進支援	みずほ
10/28	5132	Pluszero	TG	1,650	-	-	-	AI開発、ITシステム開発・保守等ソリューション提供	SMBC日興
11/15	2936	ベースフード	TG	11/7	-	-	-	完全栄養のタブレット、パスタ、クッキーの開発・販売	三菱UFJモ
11/15	5134	POPER	TG	11/7	-	-	-	塾などの業務管理PFI「Comiru」開発・提供	大和
11/22	4891	ティムス	TG	11/14	-	-	-	有効治療法のない疾患の医薬品開発・臨床試験	SMBC日興
11/25	5136	trippla	TG	11/16	-	-	-	宿泊施設のWeb予約・AIチャットボットシステム提供	大和
11/30	9565	ウルトラドットキャスト	TG	11/18	-	-	-	eスポーツのイベント企画・運営、販促、選手等サポート	SBI

(注) TPは東証プライム、TSは同スタンダード、TGは同グロース、SAは札証アンビシャス、MNは名証ネクスト市場。東証プロマーケット、リートを除く。  
(出所) Bloombergデータ、各社HPより内藤証券作成。

## ◆東証市場指数、東証マザーズ指数の推移

(22年4月1日 = 100、22年10月26日現在)



(出所) Bloomberg データより内藤証券作成。

## ◆過去3カ月間「上昇率上位」（公開後2年以内）

(22/7/29～10/24)

(%)

コード	社名	業種	市場	騰落率
9552	M & A 総合研究所	サービス業	TG	140.7
4165	ブレイド	情報・通信業	TG	109.1
5032	ANYCOLOR	情報・通信業	TG	107.8
9218	メンタルヘルステクノロジーズ	サービス業	TG	96.2
4417	グローバルキャリアパートナー	情報・通信業	TG	71.2
7376	BCC	サービス業	TG	68.1
7794	イーディーピー	その他製品	TG	66.5
9223	ASNOVA	サービス業	MN	63.9
4260	ハイブリッドテクノロジー	情報・通信業	TG	60.7
9258	CS-C	サービス業	TG	60.3
4180	Appier Group	情報・通信業	TG	55.2
7031	インバウンドテック	サービス業	TG	49.5

(注) 経営統合、持株会社化による再上場、東証プロマーケットを除く。  
3カ月前の月末より後の新規上場銘柄は初値からの上昇率。  
(出所) Bloomberg データより内藤証券作成。

11月の  
スケジュール

## 米国の利上げペース変化と中間選挙の結果に注目

日付	曜日	国内		海外				
		時間	指標・イベント名称	時間	地域	指標・イベント名称	対象期	
1	火			10:45	中国	財新製造業PMI	10月	
				17:30	香港	小売売上高	9月	
				23:00	米国	ISM製造業景気指数	10月	
2	水	8:50	マネタリーベース 日銀金融政策決定会合議事要旨 (9月21-22日分)	10月	21:15	米国	ADP雇用統計	10月
3	木		文化の日		3:00	米国	FOMC結果発表	
					10:45	中国	財新サービス業PMI	10月
					21:30	米国	貿易収支	9月
					23:00	米国	ISM非製造業景気指数	10月
4	金				21:30	米国	雇用統計	10月
6	日				エジプト	国連気候変動枠組条約国会議 (COP27) (~18日)		
7	月				中国	貿易収支	10月	
8	火	14:00	景気動向指数 (速報値) 日銀金融政策決定会合主な意見 (10月27-28日分)	9月	米国	中間選挙		
9	水	8:50	経常収支	9月	10:30	中国	消費者物価指数 (CPI)・生産者物価指数 (PPI)	10月
		14:00	景気ウォッチャー調査	10月				
10	木	15:00	工作機械受注 (速報値)	10月	22:30	米国	消費者物価指数 (CPI)	10月
11	金	8:50	企業物価指数	10月	中国	双11 (中国最大のEコマースセール)		
					米国	退役軍人の日 (債券休場)		
14	月							
15	火	8:50	GDP (速報値)	7-9月	11:00	中国	固定資産投資	1-10月
					11:00	中国	小売売上高	10月
					11:00	中国	工業生産	10月
					19:00	ユーロ圏	GDP (改定値)	7-9月
					22:30	米国	生産者物価指数 (PPI)	10月
						インドネシア	G20首脳会合 (~16日)	
16	水	8:50	機械受注	9月	22:30	米国	小売売上高	10月
					23:15	米国	鉱工業生産指数	10月
17	木	8:50	貿易収支 (速報値)	10月	0:00	米国	企業在庫・売上高	9月
					22:30	米国	住宅着工件数	10月
18	金	8:30	全国消費者物価指数 (CPI)	10月				
19	土				0:00	米国	中古住宅販売件数	10月
20	日					カタール	FIFAワールドカップ (~12月18日)	
21	月				10:15	中国	LPR (貸出市場報告金利)	
22	火							
23	水		勤労感謝の日		22:30	米国	耐久財受注	10月
24	木				0:00	米国	新築住宅販売件数	10月
					4:00	米国	FOMC議事録 (11月1-2日分)	
						米国	感謝祭	
25	金	8:30	都区部消費者物価指数 (CPI)	11月				
28	月							
29	火	8:30	完全失業率・有効求人倍率	10月				
30	水	8:50	鉱工業生産指数 (速報値)	10月	19:00	ユーロ圏	消費者物価指数 (CPI) (速報値)	11月
					4:00	米国	地区連銀経済報告	
					22:30	米国	GDP (改定値)	7-9月
					22:15	米国	ADP雇用統計	11月
					10:30	中国	国家統計局製造業・非製造業PMI	11月

(注) 赤字は注目指標、緑字は中国関連指標、青字は休場、時間は日本時間。

(注) 米国は11月6日から冬時間