

# 〈日本株〉

## 9月の展望

## 戻り売り相場は続くと思われる

### 株主還元積極的に企業や中国との貿易関連

日経平均株価は8月に29000円台を一時回復。米国のインフレピークアウト期待の高まりや米小売大手の一部が好決算を発表し、米国株式相場の堅調な推移が影響した。イラン産原油の輸出解禁期待や中国景気の減速懸念で、WTI原油先物価格が一時1バレル=86ドル台の水準まで下落したことも投資家心理を改善させたと考えられる。

9月は米連邦公開市場委員会を控えて大幅な金融引き締めが懸念され、米国株式市場が再び不安定になる可能性がある。日本株市場もその影響を受けると予想されるが、この時期は3月期決算企業を中心に中間配当が期待されやすく、株式市場を相対的に下支えと思われる。

物色面では、不透明なマクロ環境の中でも業績は堅調で、好配当や自社株買いを発表するなど、株主還元積極的に企業と考える。一方、中国政府は金融緩和姿勢を鮮明にしており、今後の景気下支え効果が期待される。中国貿易に関連する企業も視野に入れたい。(8/25 田部井)

### 8月の銘柄・業種別騰落率(7/29→8/25)

#### ◆東証プライム騰落率ランキング

～BEST10～

コード	社名	業種	騰落率
3660	アイスタイル	情報通信	99.3
4449	ギフト	情報通信	57.2
4680	ラウンドワン	サービス	33.1
9110	ユナイテッド海	海運	29.4
6619	WSCOPE	電気機器	28.4
5803	フジクラ	非鉄金属	23.4
7187	ジェイリース	その他金融	23.2
7148	F P G	証券商品	22.4
8595	ジャフコG	証券商品	21.4
7532	パンパシHD	小売業	19.3

～WORST10～

コード	社名	業種	騰落率
6095	メドピア	サービス	-19.3
7816	スノーピーク	その他製品	-14.6
4185	J S R	化学	-11.9
7727	オーバル	精密機器	-11.2
2264	森永乳業	食料品	-10.1
4528	小野薬品工業	医薬品	-10.1
7701	島津製作所	精密機器	-10.0
4689	Z HD	情報通信	-9.8
3962	チェンジ	情報通信	-8.8
6460	セガサミーHD	機械	-8.7

(注) 売買代金25日平均上位5分の1を対象。

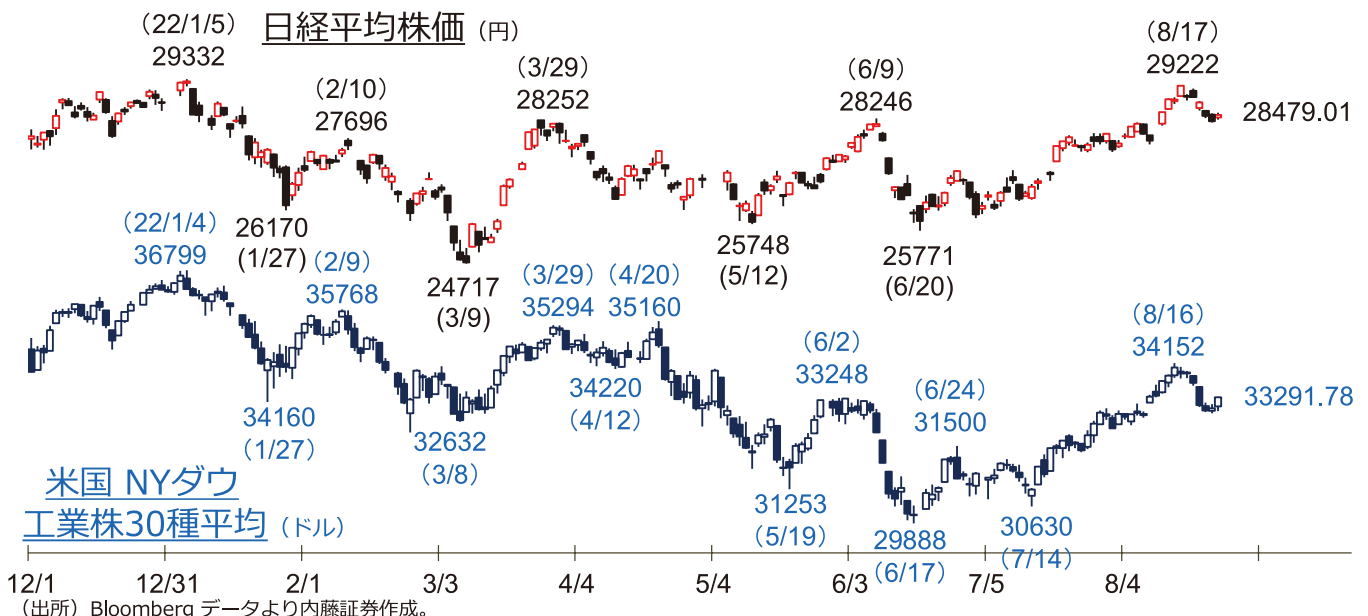
(出所) Bloomberg より内藤証券作成。

#### ◆業種別騰落率

業種	騰落率 (%)
卸売業	7.4
非鉄	7.0
精密	6.2
鉄鋼	5.4
繊維	5.3
ガラス石	4.5
小売業	3.3
自動車	3.2
機械	2.6
海運	2.5
証券商品	2.0
陸運	2.0
食料品	1.9
TOPIX	1.9
化学	1.5
電機	1.4
医薬品	1.3
建設	0.9
サービス	0.3
銀行	0.0
情報通信	-0.4
電力ガス	-0.5
不動産	-1.7

### ◆日経平均株価、NYダウの推移 (日足、21年12月1日～22年8月25日)

※ポイントは日々終値



銘柄  
スクリーニング

## 予想好配当利回り銘柄

## ◇好配当利回り、かつ利益面(PER)や資産価値(PBR)からも割安感がある銘柄

(選択条件)

- 東証プライム市場上場。会社計画の23.3期予想配当利回りが3.75%以上、予想PERが11.0倍以下。前期実績PBRが0.40倍以上、1.05倍以下。自己資本比率25%以上(金融、商社以外)。8月26日現在の株価が上昇中の13週線・26週線の上に位置。20年3月以降の安値から、その後の高値までの上昇率が250%未満。昨年来安値から、その後の高値までの上昇率が80%未満。売買代金25日平均8000万円以上。

※業績・配当予想は変更される場合がありますのでご注意ください。

(円、%、倍)

コード	銘柄 (赤色は予想営業利益最高予想)	株価 (8/25)	本決算 (予)	配当 利回り	一株配当 (通期予想)	(うち上期)	売上高等 伸び率	営業利益 伸び率	PER (予)	PBR (実)
1802	大林組	970	23/3	4.33	42.0	21.0	6.6	143.6	9.2	0.72
1808	長谷工コーポ	1,592	23/3	5.03	80.0	40.0	5.5	5.2	7.7	1.04
1887	日本国土開発	611	23/5	4.26	26.0	10.0	34.9	13.1	8.2	0.65
1911	住友林業	2,373	22/12	5.27	125.0	*60.0	16.4	24.9	4.7	0.79
1928	積水ハウス	2,384	23/1	3.94	94.0	*47.0	7.6	2.5	10.1	1.05
2715	エレマテック	1,375	23/3	4.36	60.0	27.0	12.4	7.2	9.3	0.92
3132	マクニカ HD	2,857	23/3	4.20	120.0	60.0	22.1	19.9	6.4	0.98
3291	飯田グループ HD	2,199	23/3	4.09	90.0	45.0	11.8	-8.7	6.7	0.67
4005	住友化学	559	23/3	4.29	24.0	12.0	12.8	-16.3	7.3	0.68
4043	トクヤマ	1,842	23/3	3.80	70.0	35.0	22.5	-0.2	7.6	0.58
4182	三菱瓦斯化学	2,087	23/3	3.83	80.0	40.0	14.8	12.9	6.9	0.73
4202	ダイセル	881	23/3	4.09	36.0	18.0	15.4	-8.3	7.0	0.90
4410	ハリマ化成G	902	23/3	4.66	42.0	21.0	30.1	-16.9	9.1	0.59
5020	E N E O S HD	526.1	23/3	4.18	22.0	11.0	17.2	-56.7	9.7	0.54
5930	文化シヤッター	1,072	23/3	3.92	42.0	21.0	5.3	23.0	9.0	0.89
6371	橋本チエイン	3,235	23/3	4.02	130.0	60.0	11.2	12.1	8.0	0.55
6486	イーグル工業	1,157	23/3	4.32	50.0	25.0	8.7	11.1	7.9	0.57
6498	キッツ	804	22/12	3.86	31.0	*15.0	16.4	25.7	9.4	0.82
7239	タチエス	1,204	23/3	6.11	73.6	36.8	20.1	黒字転換	9.2	0.57
7272	ヤマハ発動機	2,904	22/12	3.96	115.0	*57.5	21.4	9.7	6.8	1.01
7593	VT HD	487	23/3	4.72	23.0	11.5	6.3	7.9	8.6	1.02
7609	ダイトロン	2,134	22/12	4.69	100.0	*45.0	14.7	28.7	6.3	0.96
8020	兼松	1,528	23/3	4.58	70.0	35.0	10.7	7.3	7.1	0.76
8053	住友商事	1,947	23/3	4.62	90.0	45.0	未公表	-20.2	6.6	0.69
8074	ユアサ商事	3,535	23/3	3.96	140.0	60.0	5.9	13.6	8.1	0.85
8133	伊藤忠エネクス	1,108	23/3	4.33	48.0	24.0	6.8	-7.3	9.6	0.86
8309	三井住友トラストH	4,362	23/3	4.59	200.0	100.0	未公表	12.4	8.5	0.59
8354	ふくおか FG	2,481	23/3	4.23	105.0	52.5	未公表	5.3	8.2	0.52
8424	芙蓉総合リース	8,240	23/3	3.84	316.0	158.0	6.4	11.9	6.9	0.74
8425	みずほリース	3,415	23/3	3.81	130.0	65.0	2.7	56.5	6.4	0.70
8593	三菱HCキャピタル	673	23/3	4.61	31.0	15.0	未公表	10.7	8.8	0.69
8725	MS & ADIGHD	4,173	23/3	4.43	185.0	92.5	未公表	-8.7	9.4	0.72
8897	タカラレーベン	383	23/3	5.22	20.0	4.0	6.6	0.2	6.0	0.72
8934	サンフロンティア不	1,197	23/3	3.84	46.0	23.0	17.9	9.7	7.0	0.78
9072	ニッコン HD	2,389	23/3	4.02	96.0	48.0	8.5	10.2	9.8	0.70
9147	NX HD	7,820	22/12	5.12	400.0	*250.0	持株会社化	持株会社化	5.7	0.93
9302	三井倉庫 HD	3,435	23/3	4.77	164.0	72.0	-0.3	-13.3	6.3	1.02
9810	日鉄物産	5,370	23/3	5.59	300.0	170.0	未公表	-15.3	5.8	0.59

(注) 業績・配当関連数値は会社予想。「うち上期」配当金の\*は権利確定(実施)済。「営業利益伸び率」のうち、住友商事、三井住友トラストHD、ふくおかFG、三菱HCキャピタル、MS & ADIGHD、日鉄物産は純利益伸び率を掲載。

(出所) Bloomberg データより内藤証券作成。

(浅井)

## ～ポイント～

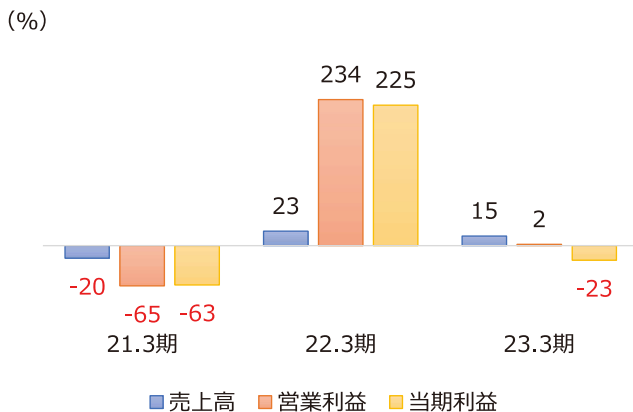
- I. 東証プライム市場の23.3期4-6月期営業利益は前年同期比2%増
- II. 自社株買いの設定額が増加
- III. 4-6月期で通期会社計画の営業利益を修正した企業

## I 東証プライム市場の23.3期4-6月期営業利益は前年同期比2%増

23.3期4-6月期と22.12期4-6月期決算が出揃った。23.3期4-6月期決算での当期利益減益の主要因はSBG(9984)の赤字の影響である。

3月期決算企業の期初会社計画は売上高が前期比11%増、営業利益が同5%増。大半の企業は為替前提が保守的にも関わらず、低調なスタートとなった。

(図表1) 23.3期4-6月期決算の増減率

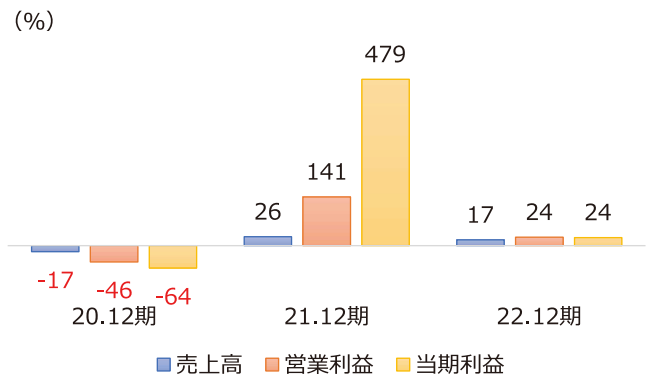


(出所) QUICKより内藤証券作成

東証業種別騰落率ではコロナ禍からの回復と資源高の悪影響が混在している。経済再開により、JR各社が入る陸運が黒転。原油価格の上昇を受けた石油石炭製品とサプライチェーン混乱から運賃が高止まりしている海運の伸び率も高い。一方、電気・ガス、パルプ・紙などは燃料価格高騰の悪影響を受けた。

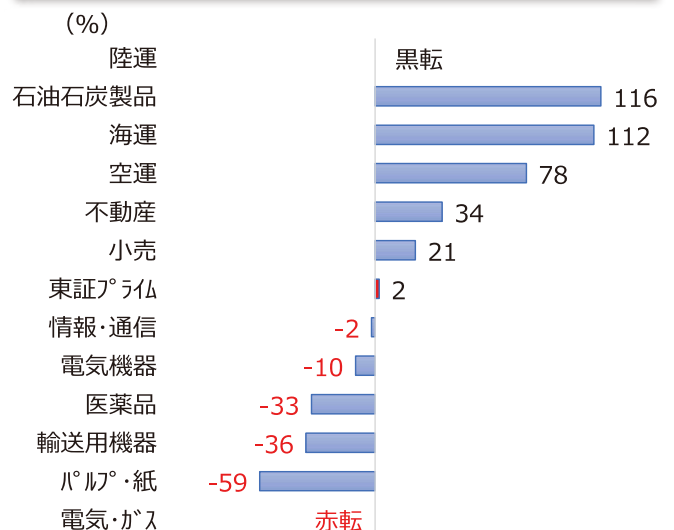
23.3期4-6月期で目立つのは不動産の増益と医薬品の減益。不動産は海外投資家の円安と主要国との金利差により注目された面もあるもよう。医薬品は通期会社計画が21%営業増益だが、4-6月期で減益。武田薬品(4502)、第一三共(4568)、エーザイ(4523)などの減益が目立ったが3社とも通期会社計画は据え置いている。

(図表2) 22.12期4-6月期決算の増減率



(出所) QUICKより内藤証券作成

(図表3) 23.3期4-6月期の主な業種別増減率



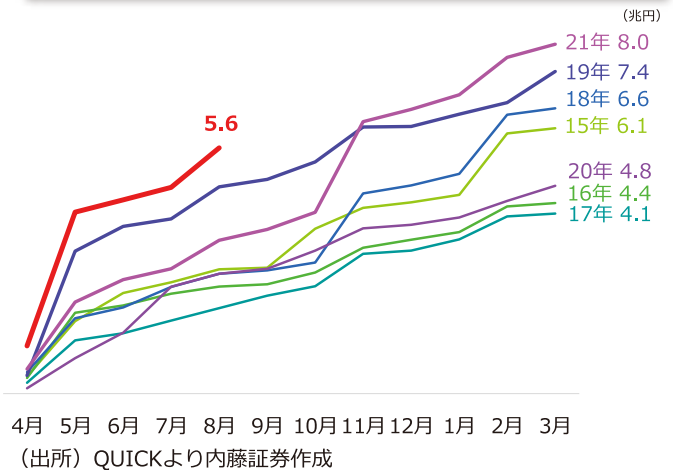
(出所) QUICKより内藤証券作成

## Ⅱ 自社株買いの設定額が増加

自社株買いの設定を公表した会社側の取得理由は、①株主還元、②機動的な資本政策、③資本効率の向上、などである。

決算発表と同時に公表されることが多い自社株買い設定額の発表は、規模が大きいほど株価にプラスの影響を与えている。22年は5月段階で最大となり、4-6月期決算発表後には5.6兆円となった。直近で自社株買い設定額を公表した主な企業はSBG(9984)、INPEX(1605)、信越化学工業(4063)、デンソー(6902)、ホンダ(7267)など。

(図表4) 自社株買い設定額の推移



## Ⅲ 4-6月期で通期会社計画の営業利益を修正した企業

23.3期4-6月期決算で上方修正した企業は、社内計画を超過した分を上乗せしている場合が多く、再度の上方修正の可能性も高い。一方、下方修正をした企業はその後の株価反転時期を意識しておきたい。

23.3期4-6月期、22.12期4-6月期で通期会社計画の営業利益を修正した中で、時価総額が、営業利益の変化率が大きい企業を中心に選定した。(高橋)

(図表5) 4-6月期で通期会社計画の営業利益を修正した企業

コード	社名	決算期	業種	営業利益 変化率(%)	コード	社名	決算期	業種	営業利益 変化率(%)
9041	近鉄GHD	3月期	陸運	107	3197	すかいらくHD	12月期	小売	-95
5019	出光興産	3月期	石油・石炭	97	9532	大阪瓦斯	3月期	電気・ガス	-60
9104	商船三井	3月期	海運	52	4927	ポーラ・オルビスHD	12月期	化学	-34
9107	川崎汽船	3月期	海運	39	5110	住友ゴム工業	12月期	ゴム製品	-29
9101	日本郵船	3月期	海運	34	3116	トヨタ紡織	3月期	輸送用機器	-22
1605	INPEX	12月期	鉱業	23	6268	ナブテスコ	12月期	機械	-21
7211	三菱自動車工業	3月期	輸送用機器	22	4578	大塚HD	12月期	医薬品	-21
6305	日立建機	3月期	機械	18	2811	カゴメ	12月期	食料品	-19
6988	日東電工	3月期	化学	14	6902	デンソー	3月期	輸送用機器	-14
6857	アドバンテスト	3月期	電気機器	13	7276	小糸製作所	3月期	電気機器	-12

(出所) QUICKより内藤証券作成 (注) 変化率は会社計画の前回発表と今回発表との変化率

## IPO

## 戻り歩調継続、直近公開株にも資金流入

## ◆直近新規公開銘柄一覧（22年8月29日現在、22年5月1日以降公開分）

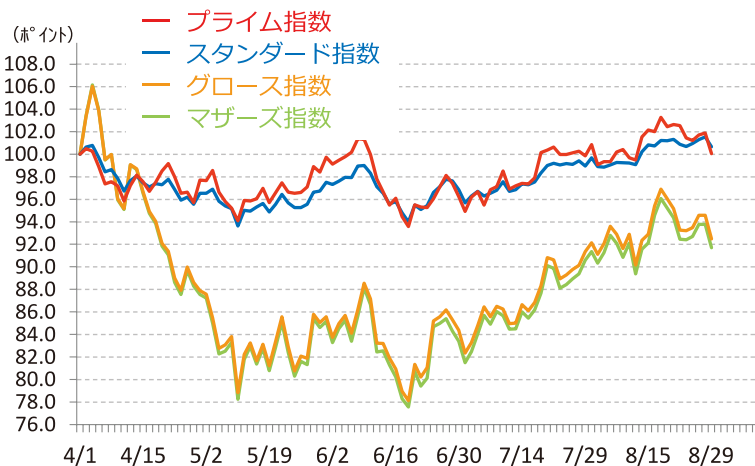
(円)

公開日	コード	銘柄	公開市場	公開価格 (決定日)	初値	その後の 高値	その後の 安値	事業内容	主幹事
5/31	5026	トリプルアイズ	TG	880	2,200	2,319	1,026	システム開発受託、AI画像認識PF活用、将棋道場	いちよし
6/8	5032	ANYCOLOR	TG	1,530	4,810	9,200	4,800	Vtuberグループ「にじさんじ」の運営	大和、菱UF
6/20	2984	マイン・エムエイト	TS	950	878	903	743	不動産の開発、売買、賃貸、管理、仲介業	野村
6/23	2999	ホームポジション	TS	450	465	665	442	戸建分譲・静岡首位、愛知、神奈川に展開	いちよし
6/23	7386	ジャパソランティサポート	TG	1,640	1,480	1,683	1,211	住宅設備機器の延長保証、コールセンター運営	みずほ
6/23	4890	坪田ラボ	TG	470	794	1,350	661	近視、ドライアイ、老眼等医薬品・医療機器開発	SMBC日興
6/24	9227	マイクロ波化学	TG	605	550	1,020	539	電気由来のマイクロ波化学プロセスの研究開発	SMBC日興
6/27	7794	イーディーピー	TG	5,000	8,200	16,730	7,500	単結晶ダイヤモンドとその関連素材の製造	SMBC日興
6/27	9229	サンウェルズ	TG	1,940	2,300	6,210	2,265	パーキンソン病専門の有料老人ホーム、介護事業	野村
6/28	5033	ヌーラボ	TG	1,000	955	1,043	581	プロジェクト管理ツール「Backlog」等クラウドサービス	SMBC日興
6/28	9552	M&A総合研究所	TG	1,330	2,510	4,670	1,845	DX・AI技術を活用したM&A仲介事業	野村
6/29	9553	マイクロアド	TG	1,410	1,290	1,308	878	データプラットフォーム「UNIVERSE」による販促支援	SBI
6/30	9554	AVIC	TG	1,020	1,266	1,276	920	インターネット広告・検索エンジン最適化コンサルティング	みずほ
7/8	9556	INTLOOP	TG	3,500	3,150	3,220	2,505	フリーランス人材を活用した人材、システム開発支援	東海東京
7/28	5035	HOUSE I	TG	400	580	1,785	507	受託システム開発、中国向け越境EC、決済サービス	みずほ
7/28	5034	unerry	TG	1,290	3,000	3,250	1,972	人流データによるビッグデータ活用、データ分析	SMBC日興
7/29	9557	エアークローゼット	TG	800	910	1,250	695	プロがコーディネートする月額制ファッションレンタルサービス	みずほ
8/2	5036	日本ビジュアルシステム	TS	1,520	1,827	2,838	1,802	マイクロソフト製品中心にDX化、クラウド等SIサービス	菱UF、みずほ
8/5	7110	クラシコム	TG	1,420	1,520	1,962	1,275	服飾雑貨等ECサイト「北欧、暮らしの道具店」	みずほ、菱UF
9/13	9558	ジャパニクス	TG	9/5	-	-	-	IT・通信、製造業向けエンジニア派遣・受託開発	SMBC日興
9/16	5038	eWELL	TG	9/8	-	-	-	訪問介護業務支援電子カルテ提供・レポート代行	大和
9/22	7388	FPパートナー	TG	9/13	-	-	-	生損保代理業、FP業務、FP相談サイト運営	大和
9/28	5039	キットアライブ	SA	9/14	-	-	-	企業のクラウドシステム（Salesforce）導入支援	アイザワ
9/28	5125	ファインズ	TG	9/15	-	-	-	動画や視聴データを活用した販促・企業DX	野村
9/28	9561	グッドキューブ	TG	9/16	-	-	-	ネット広告運用代行、Web解析ツール、競馬AI予想	大和
9/29	5126	ポーターズ	TG	9/16	-	-	-	人材会社向けにクラウド型マッチングシステムを提供	みずほ
9/29	9560	プログリット	TG	9/20	-	-	-	英語コーチングサービス、小学生型英語学習サービス	大和
9/30	5127	グッピーズ	TG	9/21	-	-	-	医療・介護求人サイト・人材向け健康管理アプリ運営	SMBC日興

(注) TSは東証スタンダード、TGは同グロース、SAは札証アンビシャス市場。東証プロマーケット、リートを除く。イーディーピー、HOUSE Iは日々公表銘柄、M&A総合研究所は信用取引規制銘柄（委託保証金率変更）。（出所）Bloombergデータ、各社HPより内藤証券作成。（浅井）

## ◆東証市場指数、東証マザーズ指数の推移

(22年4月1日=100、22年8月29日現在)



(出所) Bloomberg データより内藤証券作成。

## ◆過去3カ月間「上昇率上位」（公開後2年以内）

(22/5/31～8/25)

(%)

コード	社名	業種	市場	騰落率
9229	サンウェルズ	サービス業	TG	130.0
5035	HOUSE I	情報・通信業	TG	95.7
4169	ENECHANGE	情報・通信業	TG	88.7
7794	イーディーピー	その他製品	TG	88.7
9552	M&A総合研究所	サービス業	TG	75.3
7359	東京通信	サービス業	TG	66.9
4125	三和油化工業	化学	TS	66.3
9227	マイクロ波化学	サービス業	TG	61.8
9252	ラストワンマイル	サービス業	TG	58.3
4890	坪田ラボ	医薬品	TG	52.0
4371	アコシア・テクノロジー	情報・通信業	TG	50.0
9246	プロジェクトカブ	サービス業	TG	46.6

(注) 経営統合、持株会社化による再上場、東証プロマーケットを除く。3カ月前の月末より後の新規上場銘柄は初値からの上昇率。（出所）Bloomberg データより内藤証券作成。

9月の  
スケジュール

## インフレと政策金利引き上げのペースを注視

日付	曜日	時間	国内		時間	海外		対象期
			指標・イベント名称	対象期		地域	指標・イベント名称	
1	木	8:50	法人企業統計	4-6月	10:45	中国	財新製造業PMI	8月
					23:00	米国	ISM製造業景気指数	8月
2	金	8:50	マネタリーベース	8月	21:30	米国	雇用統計	8月
5	月				10:45	中国	財新サービス業PMI	8月
						米国	レイバーデー	
6	火				23:00	米国	ISM非製造業景気指数	8月
7	水	14:00	景気動向指数	7月	18:00	ユーロ圏	GDP (確報)	4-6月
					21:30	米国	貿易収支	7月
						中国	貿易収支	8月
8	木	8:50	GDP (二次速報値)	4-6月	3:00	米国	地区連銀経済報告	
		8:50	経常収支	7月	21:15	ユーロ圏	ECB政策理事会	
		14:00	景気ウォッチャー調査	8月				
9	金				10:30	中国	消費者物価指数	8月
12	月	15:00	工作機械受注 (速報値)	8月		中国・香港	中秋節連休	
13	火	8:50	法人企業景気予測調査	7-9月	21:30	米国	消費者物価指数 (CPI)	8月
		8:50	企業物価指数	8月				
14	水	8:50	機械受注	7月	21:30	米国	生産者物価指数 (PPI)	8月
15	木	8:50	貿易収支 (速報値)	8月	21:30	米国	小売売上高	8月
					22:15	米国	鉱工業生産指数	8月
					23:00	米国	企業在庫・売上高	7月
16	金				11:00	中国	固定資産投資	1-8月
					11:00	中国	小売売上高	8月
					11:00	中国	工業生産	8月
19	月		敬老の日		23:00	米国	NAHB住宅市場指数	9月
20	火	8:30	全国消費者物価指数 (CPI)	8月	10:15	中国	LPR (貸出市場報告金利)	
					21:30	米国	住宅着工件数	8月
21	水		日銀金融政策決定会合 (~9/22)		23:00	米国	中古住宅販売件数	8月
22	木		日銀総裁定例記者会見		3:00	米国	FOMC結果発表	
23	金		秋分の日					
26	月							
27	火				21:30	米国	耐久財受注	8月
					23:00	米国	新築住宅販売件数	8月
28	水		日銀金融政策決定会合議事要旨 (7月20-21日分)					
29	木				21:30	米国	GDP (確報)	4-6月
30	金	8:30	完全失業率・有効求人倍率	8月	10:30	中国	国家統計局製造業・非製造業PMI	9月
		8:50	鉱工業生産指数 (速報値)	8月	10:45	中国	財新製造業PMI	9月
					17:30	香港	小売売上高	8月
					18:00	ユーロ圏	消費者物価指数 (速報値)	9月
					21:30	米国	個人消費支出・個人所得	8月

(注) 赤字は注目指標、緑字は中国関連指標、青字は休場、時間は日本時間。