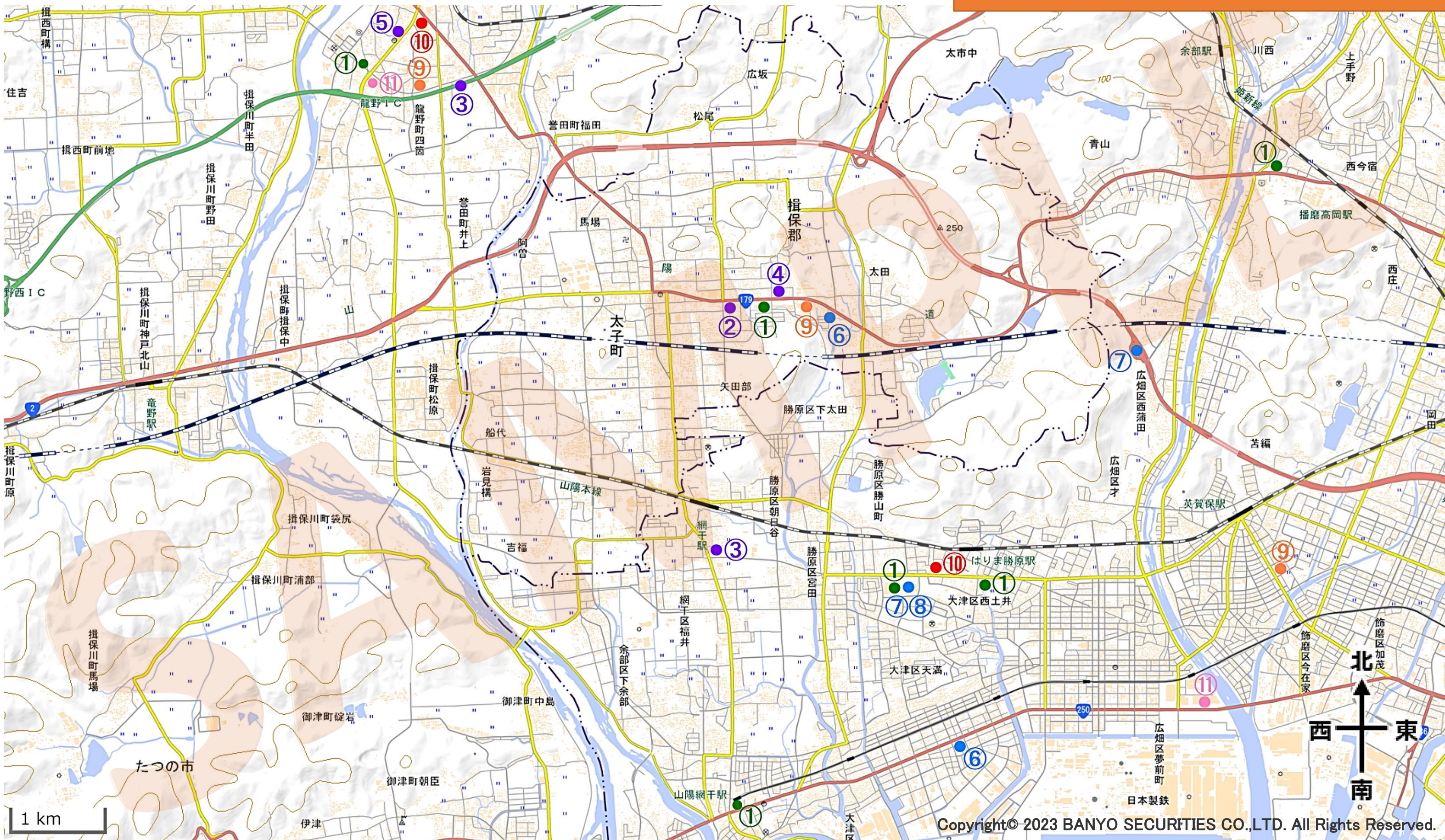




株主優待マップ

※無断転載・複製等禁止※



注1) 地理院地図を当社で加工して作成しています。
 注2) 優待券等を利用できる店舗のみを地図上に表記しています。

注3) 実際の店舗の位置を正確に示したものではありませんのでご注意ください。

株主優待内容

番号	店舗名	銘柄コード	銘柄名	株価(*1)	権利確定時(*2)	優待内容(*2)	配当予想(*3)
1	マクドナルド	2702	日本マクドナルドHD	5,400円	6月, 12月	優待食事券 ・100株以上 1冊 ・300株以上 3冊 ・500株以上 5冊 《内容詳細》 1冊にバーガー類、サイドメニュー、飲物の3種類の商品の無料引換券が1枚になったシート6枚	《2023年6月》 0円 《2023年12月》 39円 《配当利回り》 0.72%
2	しゃぶ葉	3197	すかいらーくHD	1,640円	12月, 6月	飲食代割引カード ・100株以上 2,000円相当 ・300株以上 5,000円相当 ・500株以上 8,000円相当 ・1,000株以上 17,000円相当	《2023年6月》 0円 《2023年12月》 3円 《配当利回り》 0.18%
3	ガスト						
4	から好						
5	夢庵						
6	ずんどう屋	3397	トリブールHD	2,786円	3月, 9月	優待券(100円) ・100株以上 30枚 ・200株以上 40枚 ・1,000株以上 100枚 ・2,000株以上 150枚	《2022年9月》 0円 《2023年3月》 7.5円 《配当利回り》 0.26%
7	丸亀製麺						
8	長田本庄軒						
9	コメダ珈琲	3543	コメダHD	2,369円	2月, 8月	自社電子マネー ・100株以上 1,000円相当 《長期保有特典》 2月末時点の株主で3年以上継続保有(株主名簿に同一株主番号で連続7回以上記載)かつ300株以上保有の場合、2月分優待のみ1,000円増額	《2022年8月》 26円 《2023年2月》 26円 《配当利回り》 2.19%
10	スシロー	3563	FOOD & LIFE COMPANIES	3,500円	3月, 9月	優待割引券 ・100株以上 1,100円相当 ・200株以上 1,650円相当 ・400株以上 2,200円相当 ・800株以上 4,400円相当 ・2,000株以上 11,000円相当 《利用対象店舗》 国内の「スシロー」・「鮨 酒 肴杉玉」全店舗および「京樽」運営全ブランド(一部店舗除く)	《2022年9月》 0円 《2023年3月》 22.5円 《配当利回り》 0.64%
11	ヤマダ電機	9831	ヤマダHD	477円	3月, 9月	優待割引券500円(① 3月, ② 9月) ・100株以上 ① 1枚 ② 2枚 ・500株以上 ① 4枚 ② 6枚 ・1,000株以上 ① 10枚 ② 10枚 ・10,000株以上 ① 50枚 ② 50枚 《利用方法》 合計1,000円(税込)以上の買物につき1,000円ごとに1枚利用可(一部対象外有、他の値引き券との併用不可)	《2022年9月》 0円 《2023年3月》 18円 《配当利回り》 3.77%

*1 2023年3月15日時点終値

*2 東洋経済『四季報2023年1集新春』号より

*3 (株)Quickの2023年3月15日時点提供情報より

免責事項

この資料について

この資料は、投資判断の参考となる情報提供を目的としておりますが、ご紹介する商品等の勧誘を行うことがあります。記載されたデータ、意見等は当社の判断であり、予告なく変更する場合があります。また、この資料は信頼できると考えられる情報源から作成しておりますが、その正確性・完全性を保証するものではありません。銘柄の選択、投資時期など投資に関する最終決定は、お客様ご自身の判断でなさいますようお願いいたします。

ご投資に当たってのリスクについて

上場有価証券等の売買等に当たっては、価格の変動や発行者の信用状況、その他の要因によって、損失が生じ、投資元本を割り込むことがあります。投資信託等の売買等に当たっては、その投資対象である有価証券等の値動き、金利や為替相場の変動、その他の要因によって、損失が生じ、投資元本を割り込むことがあります。商品ごとに異なりますので、当該商品等の契約締結前交付書面や目論見書等または、お客様向け資料をよくお読み下さい。

手数料など諸費用について

上場有価証券等、例えば国内株式の場合には、約定代金に対して最大1.2265%（税込み、ただし最低2,750円）の委託手数料が必要となります。投資信託等の場合は、銘柄ごとに設定された申込手数料（申込口数、代金、または金額に応じ、基準価額に対して最大3.85%（税込み））および信託報酬等の諸費用が必要となります。商品ごとに異なりますので、当該商品等の契約締結前交付書面や目論見書等または、お客様向け資料をよくお読み下さい。

投資にあたってのご注意

この資料の正確性について

この資料の内容については、東洋経済『会社四季報2023年新春』号を参考に作成しております。内容の更新には万全を期しておりますが、株主優待情報は適時開示情報ではないため、開示の内容や方法、迅速性などに問題がある、または、開示が行われていないなどの事例もあります。よって、本情報の正確性、完全性、迅速性などについて保証することはできません。また、将来の結果を保証するものでもございません。この資料に基づいて被ったいかなる損害についても、播陽証券株式会社は一切責任を負うものではありません。また、この資料の情報を営業に利用することはもちろん、第三者への提供目的で加工、再利用および再配信することを固く禁じます。

ご投資に際しての注意事項

一定期間または一定株数以上の保有を権利確定の条件としている銘柄、株主優待を随時実施している銘柄および将来の株主優待制度廃止を決定・告知している銘柄等が含まれている場合がございますのでご注意ください。ご投資に際しては、株主優待以外の要素についてもご確認ください。各銘柄の優待内容につきましては過去の情報に基づくものであり、内容が変更されている場合や今後廃止が予定されている場合がございます。最新の情報は当該企業のホームページをご覧ください。また、表示されている個別銘柄はあくまで、証券投資一般に関する情報の提供を目的としたものであり、勧誘を目的としたものではありません。投資にあたっての最終判断はお客様ご自身の判断でお願いします。